

RAK-1-M-G

STANOWISKOWE URZĄDZENIE FILTRACYJNE
Z FILTRAMI WYMIENNYMI



ZASTOSOWANIE

- oczyszczanie powietrza z dymów spawalniczych
- praca w podziemnych wyrobiskach kopalni surowców, w komorach naprawczo-przebiegowych
- urządzenie nie może być stosowane w strefach zagrożenia wybuchem i do przetłaczania powietrza zawierającego zanieczyszczenia stwarzające zagrożenie powstaniem atmosfery wybuchowej

WŁAŚCIWOŚCI

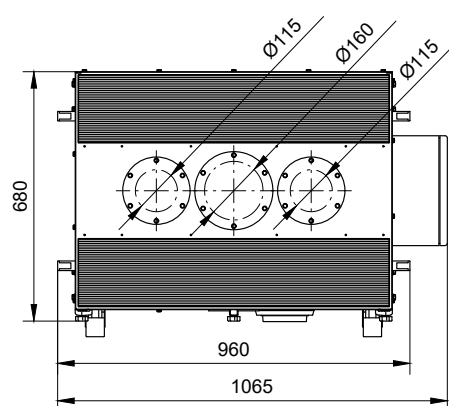
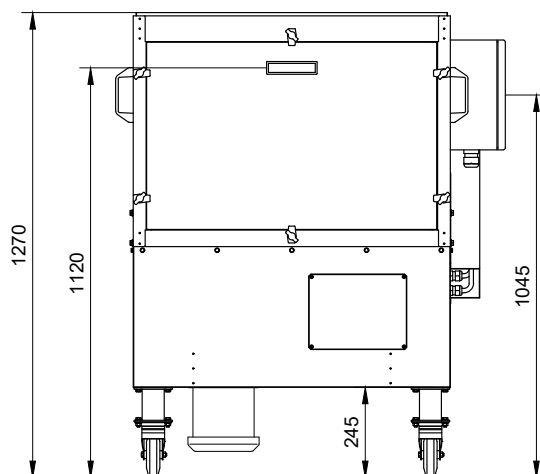
- urządzenie z Certyfikatem Zgodności wystawionym przez „INOVA” Centrum Innowacji Technicznych Sp. z o.o. w Lubinie
- obwody elektryczne przystosowane do pracy w kopalnianych sieciach rozdzielczych napięcia 3x500 V z systemem przewodów ochronnych SUPO
- w obudowie wentylator oraz filtry (wstępny siatkowy, mata filtracyjna klasy G3, filtr kompaktowy F9, filtr z włókniny impregnowanej węglem aktywnym)
- urządzenie z 4 kołami jezdnyymi (2 są wyposażone w hamulce)
- współpraca z ramionami ssącymi 1x \varnothing 160 mm lub 2x \varnothing 125 mm
- obsługa polegająca na okresowym czyszczeniu filtra siatkowego i wymianie filtrów (mata i włóknina węglowa co kilka miesięcy, czas wymiany filtra kompaktowego zależy od warunków pracy)

KORZYŚCI

- czyste powietrze podczas prac spawalniczych w komorach, pod ziemią w kopalniach surowców
- możliwość zatrzymywania zarówno suchych, jak i lepkich pyłów spawalniczych
- możliwość zastosowania ramion o średnicy 160 mm lub 125 mm

DANE TECHNICZNE

Typ	Numer katalogowy	Wydatek maksymalny [m ³ /h]	Podciśnienie maksymalne [Pa]	Spręż dyspozycyjny [Pa]	Napięcie [V]	Moc silnika [kW]	Poziom ciśnienia akustycznego [dB(A)] z odległości:		Masa [kg]
							1 m	5 m	
RAK-1-M-G	900O19	2100	1900	700	3x500	1,1	74	70	165



FILTRY WYMIENNE

Rodzaj filtra	Typ	Klasa	Numer katalogowy
Filtr siatkowy (łapacz iskier)	FSR-1	G1	938F65
Włóknina filtracyjna	FWR-1	G3	938F67
Filtr kompaktowy	FKR-1	F9	938K09
Włóknina impregnowana węglem aktywnym	FCR-1	-	938F69