

WPA-P-N/Ex

TRAGBAR VENTILATOR



BESTIMMUNG

- Arbeit in Explosionsgefährzonen, wo explosionsfähige Atmosphäre, d.h. Gemische aus Gasen, Dämpfen und Nebeln mit Luft auftreten kann
- Zusammenarbeit mit Standabzügen und Filtergeräten
- Förderung von trockener Luft mit einem Staubgehalt, der nicht mehr als $0,3\text{g}/\text{m}^3$ beträgt, ohne klebrige und kaustische Schmutzstoffe

MERKMALE

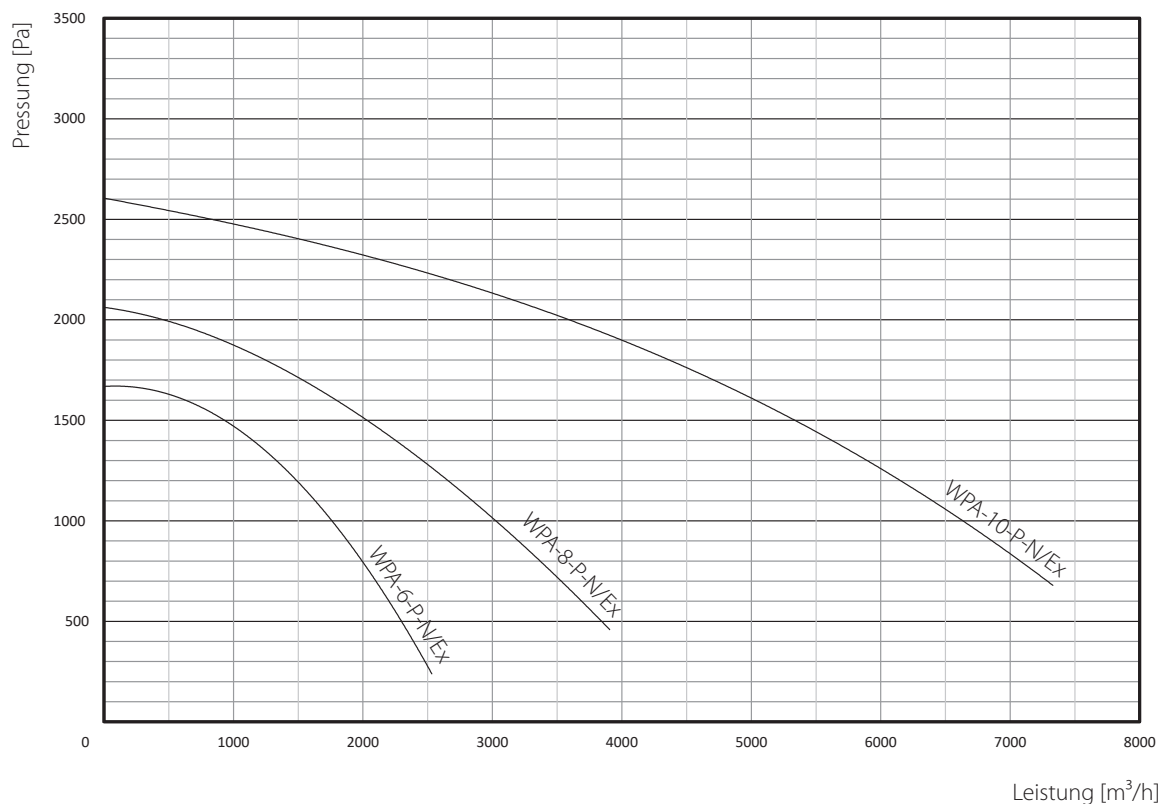
- Spiralgehäuse aus Stahl
- explosionsbeständiger Elektromotor mit einem auf der Motorwelle befestigten
- Luftein- und -austritt mit einem Schutznetz gesichert
- Gestell mit stoßdämpfender Funktion
- Stutzen des Ventilators sind mit Schutzleitern zum Abführen elektrostatischer Ladungen ausgestattet
- Temperaturbereich, in dem das Gerät eingesetzt werden kann, beträgt -20°C bis $+40^\circ\text{C}$.



II 2 G c Ex e II T3

VORTEILE

- zapewnienie bezpieczeństwa w obszarach zagrożonych wybuchem
- zdolność do pokonywania znacznych oporów przepływu
- optymalny poziom ciśnienia akustycznego (hałasu)

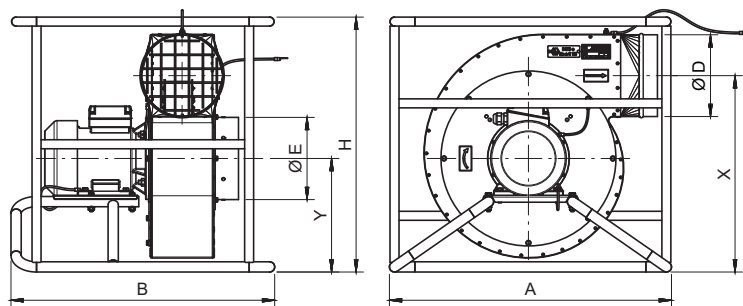


TECHNISCHE DATEN

Typ	Kat. Nr.	Kennz.	Synch. dreh. * [1/min]	Sg. [V]; 50 Hz	Mot. Istg. [kW]	Schutzgr. IP	Schalldruck [dB(A)] aus Entfernung:		Max. Lstg. [m³/h]	Max. Luftunterdr. [Pa]	Gew. [kg]
							1 m	5 m			
WPA-6-P-N/Ex	888W16	II 2 G c Ex e II T3	3000	3x400	0,75	56	83/75**	69/61**	2500	1700	26
WPA-8-P-N/Ex	888W17	II 2 G c Ex e II T3	3000	3x400	1,5	56	88/78**	74/64**	3900	2050	34
WPA-10-P-N/Ex	888W18	II 2 G c Ex e II T3	3000	3x400	4,0	56	91/81**	77/67**	7400	2600	74

* Im Falle dieser Ventilatoren ist die Drehzahlregelung nicht möglich.

** Der Geräuschpegel wurde mit Anwendung von Schalldämpfern TK L=500 mm an der Saug- und Druckseite des Ventilators gemessen.



MAßE

Typ	A [mm]	B [mm]	ØD [mm]	ØE [mm]	X [mm]	Y [mm]	H [mm]
WPA-6-P-N/Ex	555	605	160	160	455	245	575
WPA-8-P-N/Ex	690	645	200	200	480	280	625
WPA-10-P-N/Ex	775	825	250	250	540	310	745