



## Separator SEP-UFO-A-15000



**KLIMAWENT S.A. Poland**  
ul. Chwaszczyńska 194, 81-571 Gdynia  
tel.: +48 58 629 64 80  
fax: +48 58 629 64 19  
klimawent@klimawent.com.pl

[www.klimawent.com.pl](http://www.klimawent.com.pl)

800S25 SEP-UFO-A-15000  
800S32 SEP-UFO-A-15000/L  
PL 2021-03-21

## **SPIS TREŚCI**

1.	WSTĘP .....	3
2.	PRZEZNACZENIE.....	3
3.	ZASTRZEŻENIA PRODUCENTA.....	3
4.	DANE TECHNICZNE.....	4
5.	BUDOWA I DZIAŁANIE.....	4
6.	MONTAŻ I URUCHAMIANIE.....	6
7.	UŻYTKOWANIE .....	6
8.	ZAKŁÓCENIA W PRACY, PRZYCZYNY, ŚRODKI ZARADCZE.....	7
9.	INSTRUKCJA KONSERWACJI I RECYKLINGU .....	7
10.	INSTRUKCJA BHP .....	8
11.	TRANSPORT I PRZECHOWYWANIE.....	8
12.	WARUNKI GWARANCJI .....	8
13.	INFORMACJE O RYZYKU RESZTKOWYM .....	9
14.	HARMONOGRAM PRAC SERWISOWYCH .....	10

## 1. WSTĘP

Niniejsza instrukcja obsługi jest przeznaczona dla użytkowników urządzenia **SEP-UFO-A-15000**. Jej celem jest dostarczenie użytkownikom wskazówek dotyczących zastosowania, montażu, uruchamiania i eksploatacji urządzenia.

### INFORMACJA

Przed przystąpieniem do montażu urządzenia na stanowisku pracy i jego użytkowaniem należy dokładnie zapoznać się z treścią tej instrukcji.

Ze względu na stałe udoskonalanie swoich wyrobów producent zastrzega sobie prawo do zmian konstrukcyjnych, których jest celem podwyższenie walorów użytkowych oraz bezpieczeństwa użytkownika.

Konstrukcja urządzenia **SEP-UFO-A-15000** uwzględnia aktualny stan wiedzy i poziom techniki oraz spełnia normatywne zasady i przepisy, a przede wszystkim zapewnia bezpieczeństwo podczas użytkowania.

## 2. PRZEZNACZENIE

Separator **SEP-UFO-A-15000** spełnia funkcję filtra wstępnego, który zatrzymując pyły i drobne zanieczyszczenia powstające w trakcie różnych procesów technologicznych zabezpiecza filtry końcowe przed nadmiernym obciążeniem pyłowym. Separator spełnia funkcję neutralizacji iskier i innych cząstek żarzących towarzyszących procesom produkcyjnym np. przy spawaniu i szlifowaniu metali itp., zatrzymywania różnego rodzaju niebezpiecznych cząstek, które mogą zostać zassane do instalacji wyciągowej.

Separatory **SEP-UFO-A-15000** mogą współpracować z dowolnymi filtrami końcowymi o odpowiednich parametrach przepływowych, w szczególności z dedykowanymi urządzeniami filtrowentylacyjnymi typu **UFO**, do których są przystosowane.

### ! UWAGA



Separatory nie posiadają własnego wentylatora. Źródłem ciągu powietrza jest wentylator wyciągowy urządzenia filtrowentylacyjnego lub instalacji wyciągowej.

## 3. ZASTRZEŻENIA PRODUCENTA

### 3.1. Zastrzeżenia ogólne

- Niedopuszczalne jest instalowanie na urządzeniu dodatkowych elementów niewchodzących w jego skład lub wyposażenie oraz samowolne przeróbki i modyfikacje urządzenia.
- Obsługę urządzenia oraz wszelkie naprawy powinna wykonywać osoba do tego upoważniona i przeszkolona.
- Chronić przed uszkodzeniami mechanicznymi wszystkie elementy urządzenia oraz tabliczkę znamionową.
- Producent nie ponosi odpowiedzialności za odniesione urazy, zranienia bądź uszkodzenia ciała będące następstwem nieprawidłowego użytkowania.
- Przed montażem urządzenia sprawdzić nośność elementów konstrukcyjnych, do których będzie przymocowane. Niewłaściwe, niestaranne lub niestabilne zamocowanie urządzenia może doprowadzić do jego uszkodzenia, a także stwarzać będzie realne zagrożenie dla ludzi znajdujących się w pobliżu.

### 3.2. Zastrzeżenia szczegółowe

- Separator **SEP-UFO-A-15000** nie może być stosowany do przetłaczania powietrza zawierającego zanieczyszczenia żrące, które mogą oddziaływać niekorzystnie na urządzenie.

#### 4. DANE TECHNICZNE

**Tabela 1 Dane techniczne urządzenia SEP-UFO-A-15000**

Typ urządzenia	Nr katalogowy	Maksymalna przepustowość [m <sup>3</sup> /h]	Opory przepływu [Pa]	Masa [kg]	Urządzenie współpracujące <sup>1)</sup>	
					Kod	Nazwa
<b>SEP-UFO-A-15000</b>	<b>800S25</b>	15 000	200	375	<b>804U14</b>	<b>UFO-A-15000-RH</b>
<b>SEP-UFO-A-15000/L</b>	<b>800S32</b>				<b>804U24</b>	<b>UFO-A-15000-LH</b>

A. W celu skonfigurowania separatora z innym urządzeniem skontaktuj się z producentem **KLIMAWENT S.A.**

#### 5. BUDOWA I DZIAŁANIE

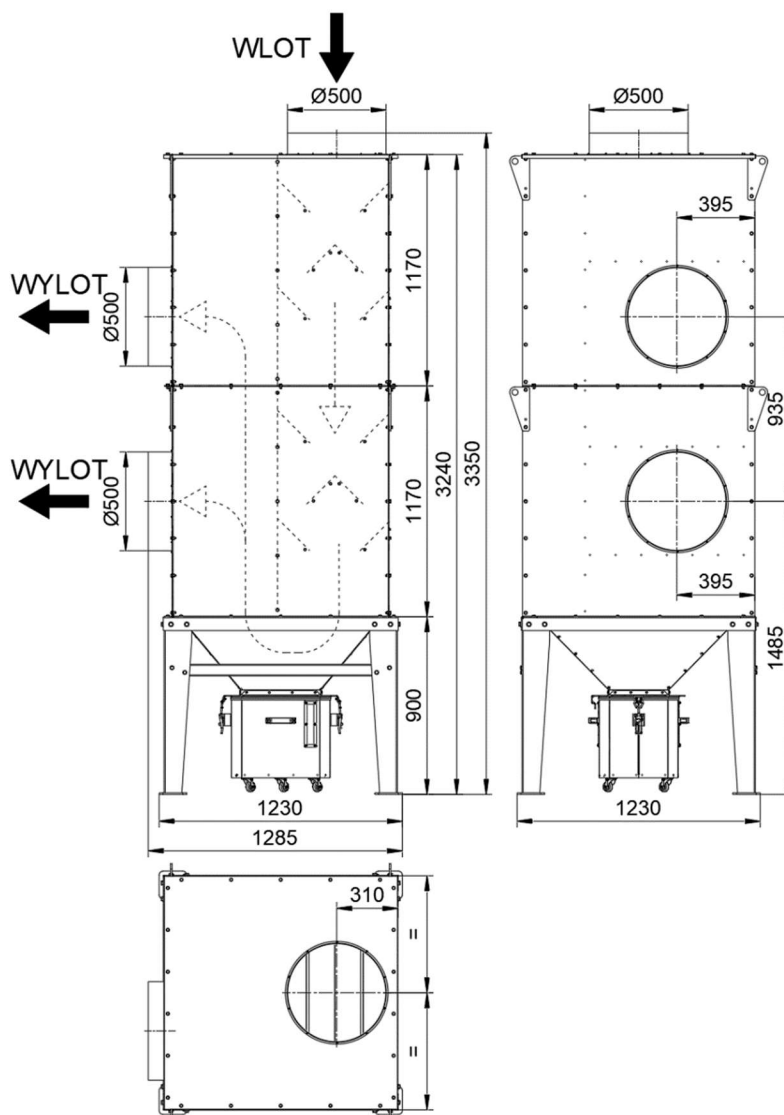
Separator **SEP-UFO-A-15000** składa się z 2 komór separujących. Posiada 2 wyloty Ø500 mm i 1 wlot Ø500 mm. Komory separujące przedzielone są pionową płytą, a po stronie wlotu jest umieszczony zespół płyt labiryntowych, których zadaniem jest wytrącanie zanieczyszczeń z przepływającego powietrza – patrz Rysunek 1 i Rysunek 2.

Urządzenie jest wykonywane w 2 wersjach: z wlotem odsadzonym do prawej (**SEP-UFO-A-15000**) lub lewej (**SEP-UFO-A-15000/L**) strony umożliwiając prostoliniowe połączenie separatora z dedykowanym urządzeniem filtrowentylacyjnym **UFO**.

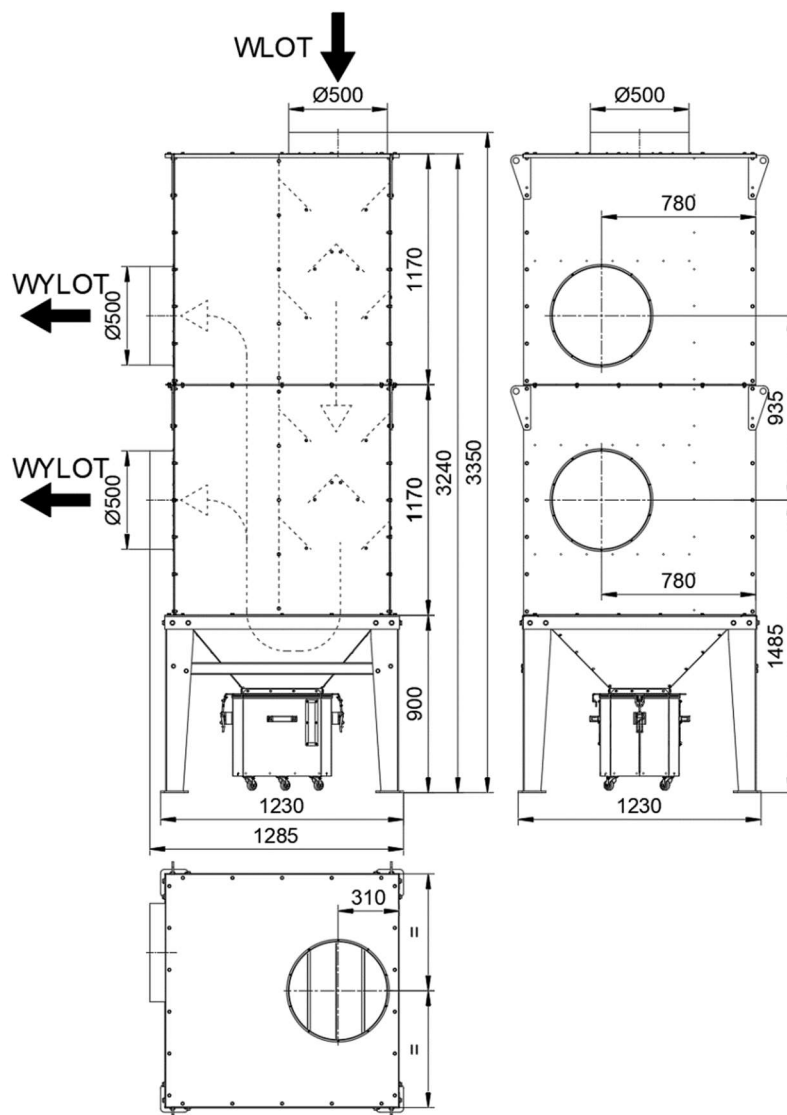
#### **! UWAGA**



W celu skonfigurowania separatora z urządzeniem typu **UFO** lub innym systemem wyciągowym skontaktuj się z producentem **KLIMAWENT S.A.**



**Rysunek 1** Wymiary gabarytowe separatora SEP-UFO-A-15000 z wlotem odsadzonym do prawej strony



Rysunek 2 Wymiary gabarytowe separatora SEP-UFO-A-15000/L z wlotem odsadzonym do lewej strony

## 6. MONTAŻ I URUCHAMIANIE

### 6.1. Montaż

Odpylacz **SEP-UFO-A-15000** jest przystosowany do pracy na zewnątrz. Urządzenie należy ustawić na płaskiej i poziomej powierzchni. Separator należy połączyć kanałem wentylacyjnym z urządzeniem filtrowentylacyjnym lub innym urządzeniem wyciągowym lub instalacją wyciągową o odpowiednich parametrach przepływowych jako pierwsze w ciągu wentylacyjnym umożliwiając spełnienie funkcji wstępnej separacji zanieczyszczeń.

## 7. UŻYTKOWANIE

Urządzenie w trakcie pracy wymaga kontroli stanu zapełnienia zbiornika i opróżnienia z nagromadzonych zanieczyszczeń. Do kontroli zapełnienia zbiornika służy transparentny wizjer z obu stron zbiornika. Zapełnienie zbiornika nie może przekroczyć górnej krawędzi wizjera – może to powodować porywanie zanieczyszczeń do układu wentylacji.

### ! OSTRZEŻENIE



Zapełnienie zbiornika **NIE** może przekroczyć górnej krawędzi wizjera – może to powodować porywanie zanieczyszczeń do układu wentylacji.

## 8. ZAKŁÓCENIA W PRACY, PRZYCZYNY, ŚRODKI ZARADCZE

Konstrukcja urządzenia umożliwia pracę bez wstępnej regulacji i stałej obsługi technicznej. W razie stwierdzenia słuchowo lub wizualnie objawów mogących sygnalizować niewłaściwą pracę urządzenia należy postąpić tak jak to przedstawia Tabela 2.

*Tabela 2 Typowe zakłócenia pracy, możliwe przyczyny i środki zaradcze*

Zakłócenia	Możliwe przyczyny	Środki zaradcze
Nagle pojawiający się brak przepływu powietrza.	Zablokowany przewód wentylacyjny lub zablokowany przepływ z komorze labiryntowej.	Udroźnij przepływ.
Wydostawanie się zanieczyszczeń na zewnątrz separatora.	Uszkodzone lub poluzowane przyłącze instalacji odpylającej lub inne nieszczelności np. źle zamontowany zbiornik.	Uszczelnij połączenia.

## 9. INSTRUKCJA KONSERWACJI I RECYKLINGU

### 9.1. Konserwacja

#### **! UWAGA**



Zawsze stosuj środki ochrony indywidualnej oraz odzież i obuwie robocze!

Bieżąca konserwacja urządzenia polega na okresowym (w zależności od intensywności eksploatacji urządzenia) opróżnianiu i czyszczeniu zbiornika z nagromadzonych zanieczyszczeń.

### 9.2. Recykling i kasacja

#### **! UWAGA**



W momencie przekazania wyrobu do kasacji należy zastosować się do przepisów dotyczących kasacji maszyn wycofanych z użytkowania i/lub recyklingu odpadów. Żadna część budowy urządzenia **SEP-UFO-A-15000** nie zalicza się do grupy odpadów niebezpiecznych.

## 10. INSTRUKCJA BHP

### ! UWAGA



Uruchomienie i obsługa urządzenia mogą odbywać się tylko po zapoznaniu z niniejszą instrukcją. Urządzenie nie stwarza zagrożenia pod warunkiem starannego zamontowania go zgodnie z niniejszą instrukcją!



Urządzenie zapewnia bezpieczeństwo podczas użytkowania i jest zgodne z założeniami dyrektywy 2001/95/WE mówiącej o ogólnym bezpieczeństwie produktów. Urządzenie nie wymaga dodatkowych zabezpieczeń w celu bezpiecznego użytkowania, lecz wymaga od użytkownika dodatkowej uwagi w trakcie jego obsługi – patrz pkt. 13 – INFORMACJE O RYZYKU RESZTKOWYM.



Przy obsłudze, montażu, pierwszym uruchomieniu i naprawach serwisowych należy postępować zgodnie z przepisami bezpieczeństwa, normami i ogólnie przyjętymi regułami technicznymi!

## 11. TRANSPORT I PRZECHOWYWANIE

Urządzenie jest transportowane na palecie oraz zawinięte w folię. Podczas transportu zabezpieczyć urządzenie przed uszkodzeniem, przesunięciem, wgnieceniami oraz opadami. Urządzenie powinno być przechowywane w suchym przewiewnym pomieszczeniu.

Transport i przeładunek powinien odbywać się w sposób eliminujący uszkodzenia lub wgniecenia urządzenia, a także zniszczenie opakowania lub zatarcie występujących na nim oznaczeń.

Magazynowanie powinno odbywać się przy zachowaniu następujących zasad:

- A. Urządzenie należy przechowywać w opakowaniu transportowym zabezpieczającym przed działaniem czynników zewnętrznych.
- B. Miejsce przechowywania powinno być suche i niezapylone.
- C. Temperatura przechowywania: - 10°C do + 40°C.

## 12. WARUNKI GWARANCJI

Okres gwarancji określony jest w **Karcie Gwarancyjnej** urządzenia.

Gwarancja nie obejmuje:

uszkodzeń mechanicznych i elektrycznych urządzenia zawinionych przez użytkownika,  
 uszkodzeń wynikających ze stosowania niezgodnie z przeznaczeniem lub nieprzestrzegania niniejszej instrukcji obsługi,  
 uszkodzeń wynikłych wskutek niewłaściwego transportu, przechowywania lub niewłaściwej konserwacji.

### ! OSTRZEŻENIE



Niezastosowanie się do pkt. 3 ZASTRZEŻENIA PRODUCENTA niniejszej instrukcji, a zwłaszcza dokonanie samowolnej przeróbki urządzenia lub stosowanie go niezgodnie z przeznaczeniem powoduje utratę gwarancji!



### 13. INFORMACJE O RYZYKU RESZTKOWYM

#### ! OSTRZEŻENIE



#### MATERIAŁY I SUBSTANCJE NIEBEZPIECZNE

Urządzenie samo w sobie nie jest źródłem emisji pyłu, lecz z uwagi na przeznaczenie urządzenia do oczyszczania powietrza, pył gromadzi się we wnętrzu, na powierzchniach wewnętrznych oraz na zsypie i w zbiorniku. Każdorazowe opróżnianie zbiornika prowadzi do kontaktu użytkownika z potencjalnie szkodliwym pyłem technologicznym.

**ZACHOWAJ OSTROŻNOŚĆ PODCZAS OPRÓŻNIANIA ZBIORNIKA.  
STOSUJ MASKI PRZECIWPYŁOWE ORAZ OKULARY OCHRONNE!**

#### ZALECANE OZNAKOWANIE W POBLIŻU URZĄDZENIA



**UWAGA:** Nakaz noszenia ochronników oczu w trakcie czynności serwisowych przy urządzeniu!



**UWAGA:** Nakaz noszenia maski przeciwpyłowej w trakcie czynności serwisowych przy urządzeniu!

**14. HARMONOGRAM PRAC SERWISOWYCH****Tabela 3 Zalecane okresy kontroli i konserwacji**

<b>Czasookres</b>	<b>Działanie</b>
Bieżąca kontrola i czynności po wypełnieniu worka zbiorczego	Opróżnij zbiornik i oczyść z osadów.
Kontrola wnętrza i zewnątrz urządzenia	Czyść urządzenie i jego podzespoły, aby uniknąć nadmiernego osadzania się pyłu i innych zanieczyszczeń na zewnątrz.
Raz na 1 miesiąc	Sprawdź stan uziemienia urządzenia oraz sprawdź przewodność pomiędzy wszystkimi zespołami urządzenia.
Raz na 2 ÷ 3 miesiące	Wykonaj kontrolę wzrokową obudowy oraz stanu połączeń śrubowych i szczelności zamknięcie drzwi rewizyjnych.
Raz na 12 miesięcy	Zdemontuj instalacje na wlocie i wylocie urządzenia, wykryj i usuń zanieczyszczenia z wnętrza.



**KLIMAWENT S.A. Poland**

ul. Chwaszczyńska 194, 81-571 Gdynia

**tel.: +48 58 629 64 80**

**fax: +48 58 629 64 19**

**klimawent@klimawent.com.pl**

**800S25 SEP-UFO-A-15000**  
**800S32 SEP-UFO-A-15000/L**  
**PL 2021-03-21**