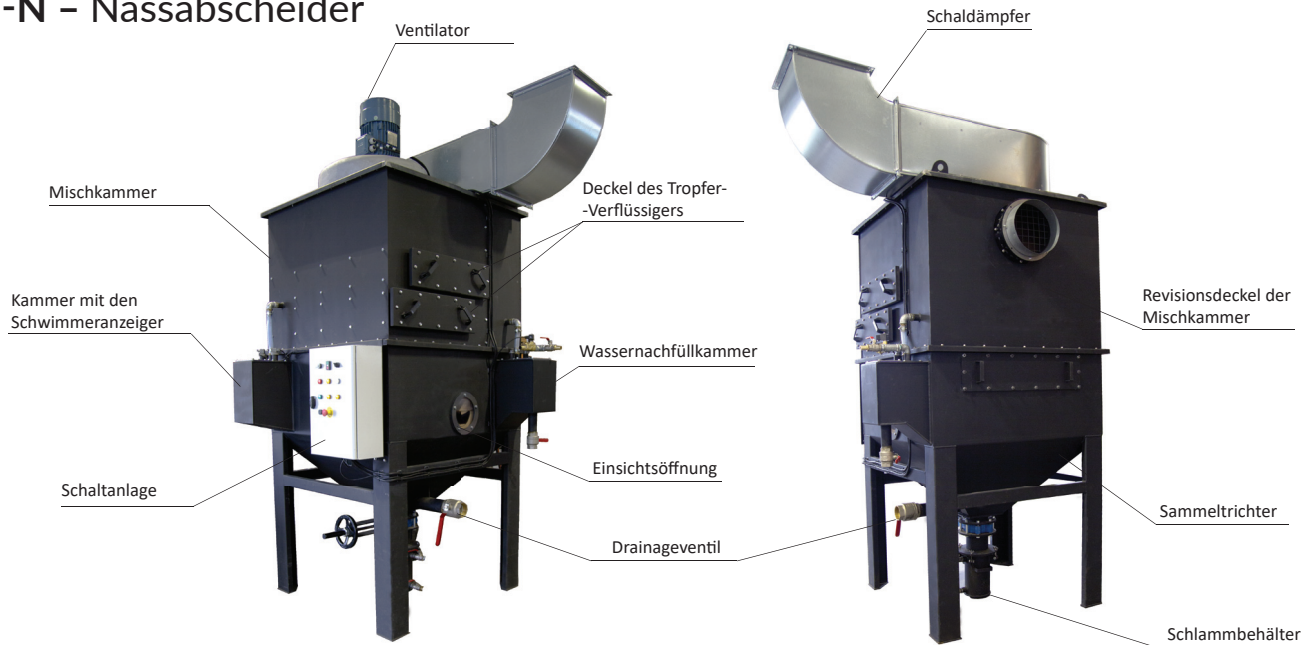


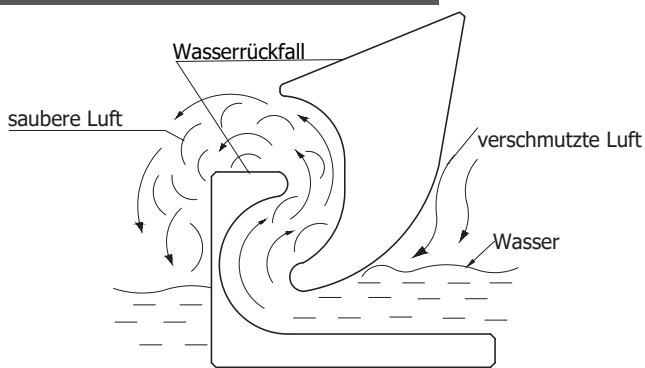
WET-N – Nassabscheider



Bestimmung

Die WET-N – Feuchtstaubabscheider reinigen die staubbeladene Luft effizient von den Verunreinigungen, die während des Herstellungsprozesses entstehen. Sie sind unersetzlich in der Entfernung der Staubpartikeln von trockener, feuchter und viskoser Natur. Darüber hinaus, fangen sie leistungsfähig den Staub mit einer hohen Menge von Funken ein, die während verschiedener Herstellungsprozesse wie Schleifen und während anderer Prozesse in der chemischen, pharmazeutischen Industrie und der Lebensmittelproduktion entstehen.

Funktion



Die verschmutzte Luft strömt durch eine im Wasser eingetauchte Leitplatte (Rückfall), und hier mischt sich die Luft mit dem Wasser, um eine schaumige Staub-Wasser-Mischung mit Luftbläschen zu bilden. Die Partikeln, die im Abscheider aufgefangen werden, bilden einen Schlamm mit dem Wasser. Weiterhin, fällt der Schlamm durch den Sammeltrichter in den Schlammbehälter.

Nachdem die gereinigte Luft den Rückfall durchgeströmt hat, wird sie zusätzlich von den übrig gebliebenen Wasserpartikeln in dem Tropfer-Verflüssiger getrennt.

Der Wasserpegel wird mit Hilfe vom Schwimmeranzeigers für minimalen und maximalen Füllstand überwacht.

Bau

Das System besteht aus folgenden Baugruppen:

- Mischkammer – enthält eine Führungsplatte, die einen Strudel aus der Staub-Wasser-Mischung verursacht,
- Sammeltrichter – wo die Verunreinigungen aus der Filtration hineinfallen,
- pneumatische Schiebdruckklappe mit dem Schlammbehälter,
- Drainageventil,
- Ventilator – der sich über der Mischkammer befindet,
- die Schwimmeranzeiger – ein System das den Wasserpegel und die Wassernachfüllung in der Mischkammer überwacht,
- Schaltanlage,
- die Revisionsdeckel des Tropfer-Verflüssigers,
- technologische Tür.

Betrieb

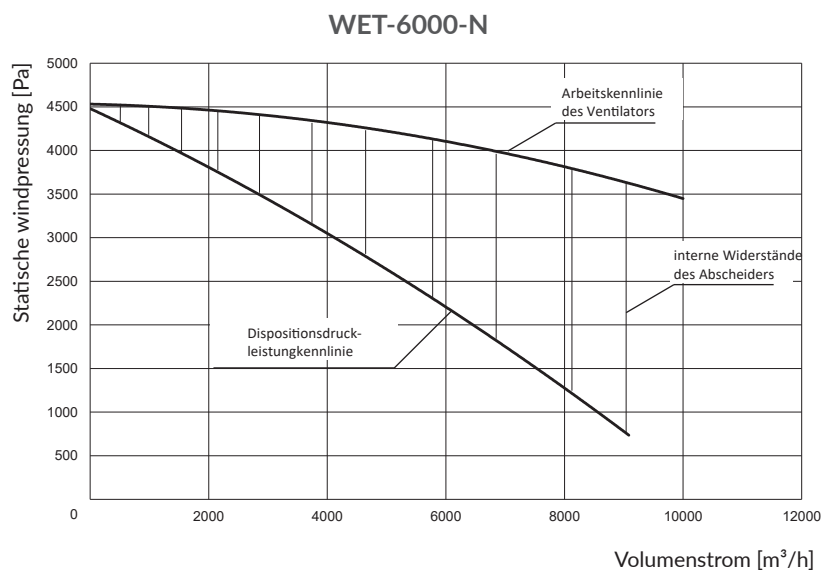
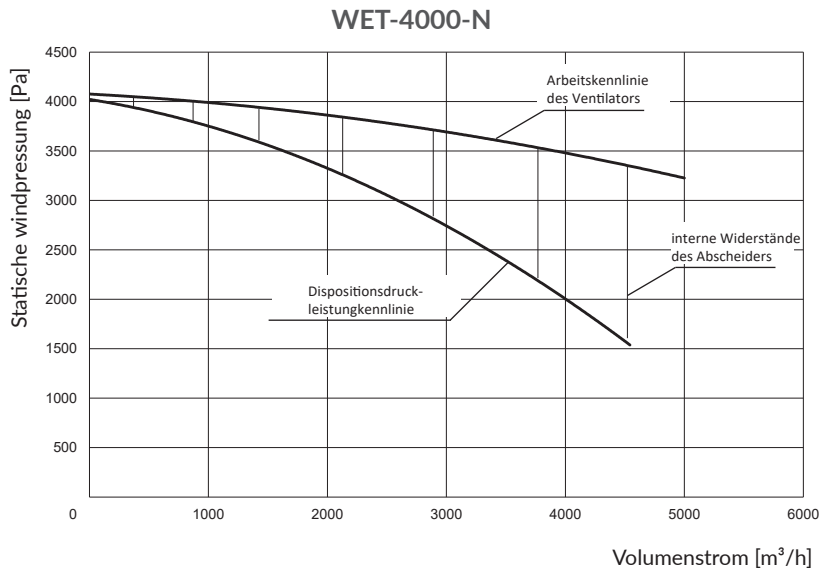
WET-N Abscheider sollte an die Wasserleitung angeschlossen werden, um den entsprechenden Wasserpegel im Gerät bereitzustellen.

Das Gerät ist mit einem Doppelsystem zur Schlammmentfernung ausgestattet. Für die tägliche Schlammmentleerung wird ein Schlammbehälter, der von einer Wasserleitung versorgt ist, verwendet. Das Wasser wäscht die eingesammelten Verunreinigungen aus. Anschließend, wird der Abfall zu einem zusätzlichen Behälter, der in der Nähe des WET-N-Systems steht, transportiert.

Periodisch sollte der im Trichter eingesammelte Schlamm beseitigt. Dafür muss die pneumatische Schiebdruckklappe geschlossen werden und der Drainageventil geöffnet werden.

Nachdem der gesamte Schlamm entfernt ist, wird das Wasser in der Mischkammer automatisch nachgefüllt.

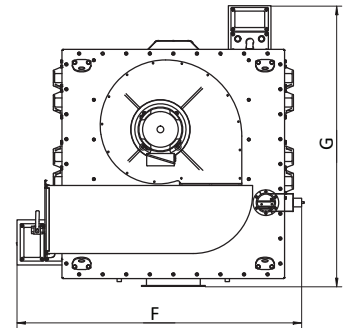
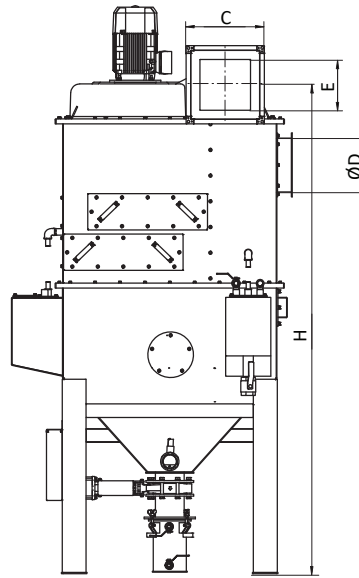
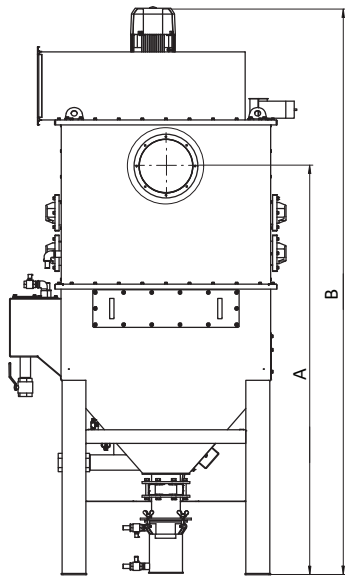
Arbeitskennlinien



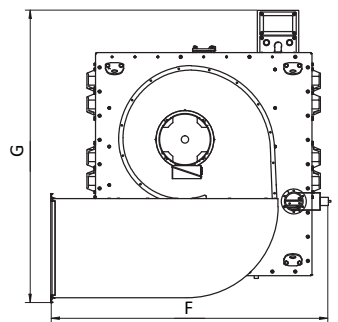
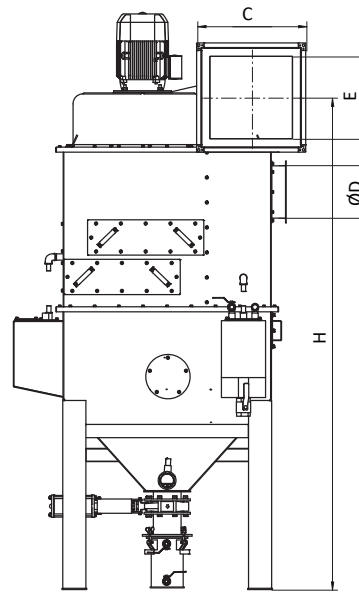
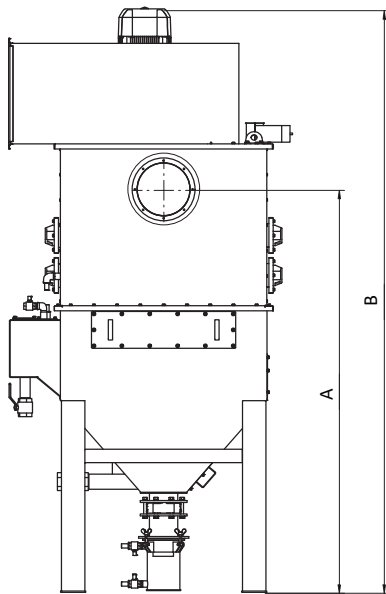
Technische Daten

Typ	Kat. Nr.	Maximum Volumenstrom [m ³ /h]	Maximales Vakuum [Pa]	Spannung [V]	Motorleistung [kW]	Schallpegel [dB(A)] aus 1m Entfernung gemessen	Kapazität der Wasserkammer [m ³]	Gewicht [kg]
WET-4000-N	800014	7000	4000	3x400	5,5	72	0,65	937
WET-6000-N	800013	9000	4500	3x400	11	76	0,65	1037

WET-4000-N



WET-6000-N



Ausmaß

Bezeichnung	A [mm]	B [mm]	C [mm]	ØD [mm]	E [mm]	F [mm]	G [mm]	H [mm]
WET-4000-N	2403	3324	460	315	300	1673	1649	2887
WET-6000-N	2403	3474	660	315	500	1673	1767	2974