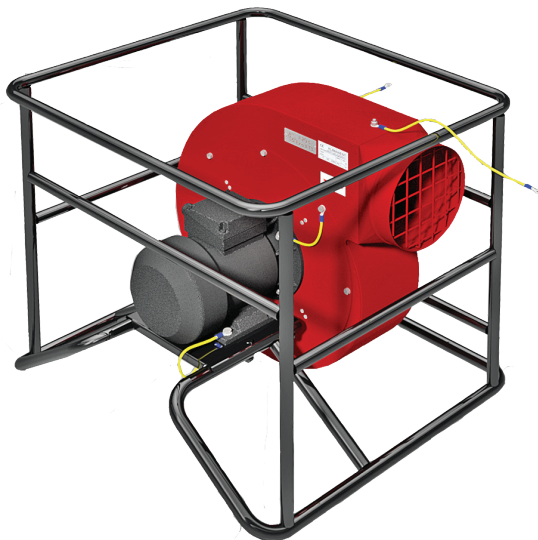


WPA-P-N/Ex – вентилятор переносной



II 2 G c Ex e II T3

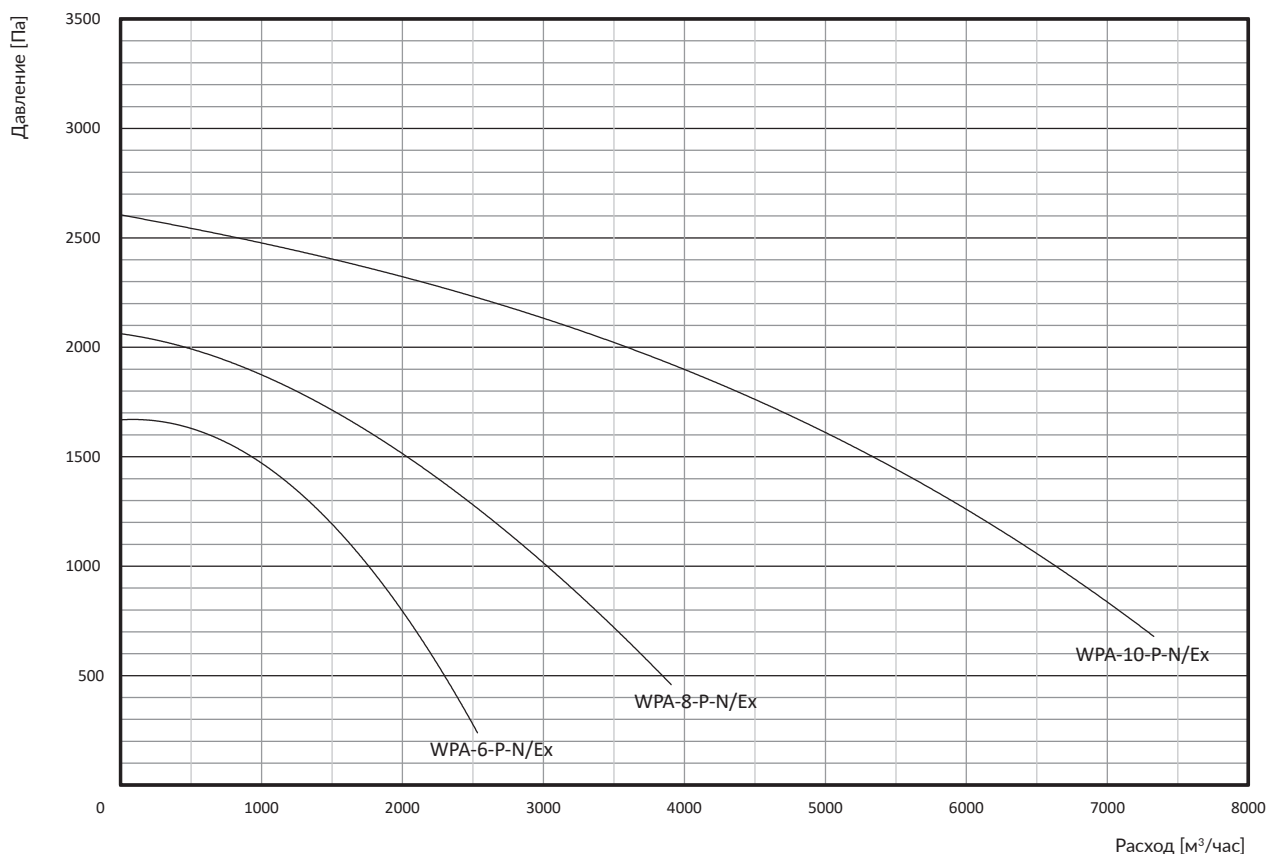
Область применения

Переносные вентиляторы WPA-P-N/Ex предназначены для эксплуатации во взрывоопасных зонах, в которых может возникнуть взрывоопасная атмосфера, смесь воспламеняющихся веществ в виде газа, пара и тумана с воздухом. Высокое давление этих вентиляторов дает возможность их применения с местными вытяжными устройствами и фильтровентиляционными устройствами, а также с вентиляционной сетью со значительным сопротивлением. Вентиляторы могут эксплуатироваться при температурах от -20°C до $+40^{\circ}\text{C}$. Предназначены для транспортировки сухого воздуха с концентрацией пыли не больше чем $0,3 \text{ г/м}^3$, без загрязнений липких, едких и температуре не больше $+60^{\circ}\text{C}$.

Конструкция устройства

Вентилятор состоит из спирального стального корпуса и взрывобезопасного двигателя с радиальной алюминиевой крыльчаткой, посаженной на валу двигателя. Лопатки радиальной крыльчатки напоминают форму крыла самолета. Такая форма лопаток обеспечивает низкий уровень шума вентилятора. Для безопасности обслуживающего персонала входной и выходной патрубки защищены решеткой и приспособлены для присоединения эластичных шлангов зажимаемых хомутами. Вентилятор установлен на стеллаже, который одновременно выполняет функцию амортизатора вибрации.

Патрубки вентилятора оснащены защитным кабелем для отведения электростатических зарядов.

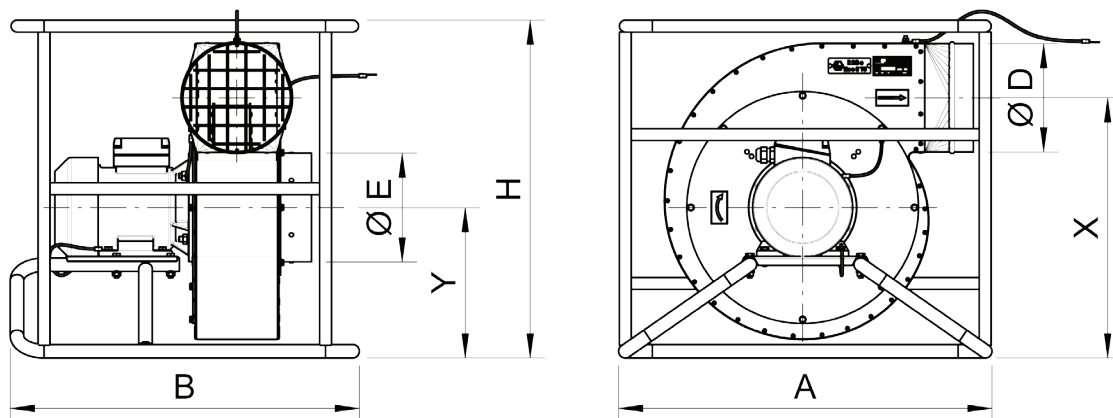


Технические данные

Тип	№ по кат.	Обозначение	Обороты синх. [1/мин]*	Напряжение [В]	Мощность [кВт]	Степень защиты IP	Уровень акуст.давл. с расст. [дБ(A)]:		Макс. расход [м³/час]	Макс. давл. [Па]	Масса [кг]
							1 м	5 м			
WPA-6-P-N/Ex	888W16	II 2 G с Ex e II T3	3000	3x400	0,75	56	83/75**	69/61**	2500	1700	26
WPA-8-P-N/Ex	888W17	II 2 G с Ex e II T3	3000	3x400	1,5	56	88/78**	74/64**	3900	2050	34
WPA-10-P-N/Ex	888W18	II 2 G с Ex e II T3	3000	3x400	4,0	56	91/81**	77/67**	7400	2600	74

* Электродвигатели вентиляторов не приспособлены для регулировки скорости вращения.

** Уровень акустического давления измерен с дополнительным глушителем ТК L = 500 мм, закрепленным на входном и выходном патрубках.



Размеры

Тип	A [мм]	B [мм]	ØD [мм]	ØE [мм]	X [мм]	Y [мм]	H [мм]
WPA-6-P-N/Ex	555	605	160	160	455	245	575
WPA-8-P-N/Ex	690	645	200	200	480	280	625
WPA-10-P-N/Ex	775	825	250	250	540	310	745