

WPA-D-N – вентилятор с горизонтальным вылетом воздуха

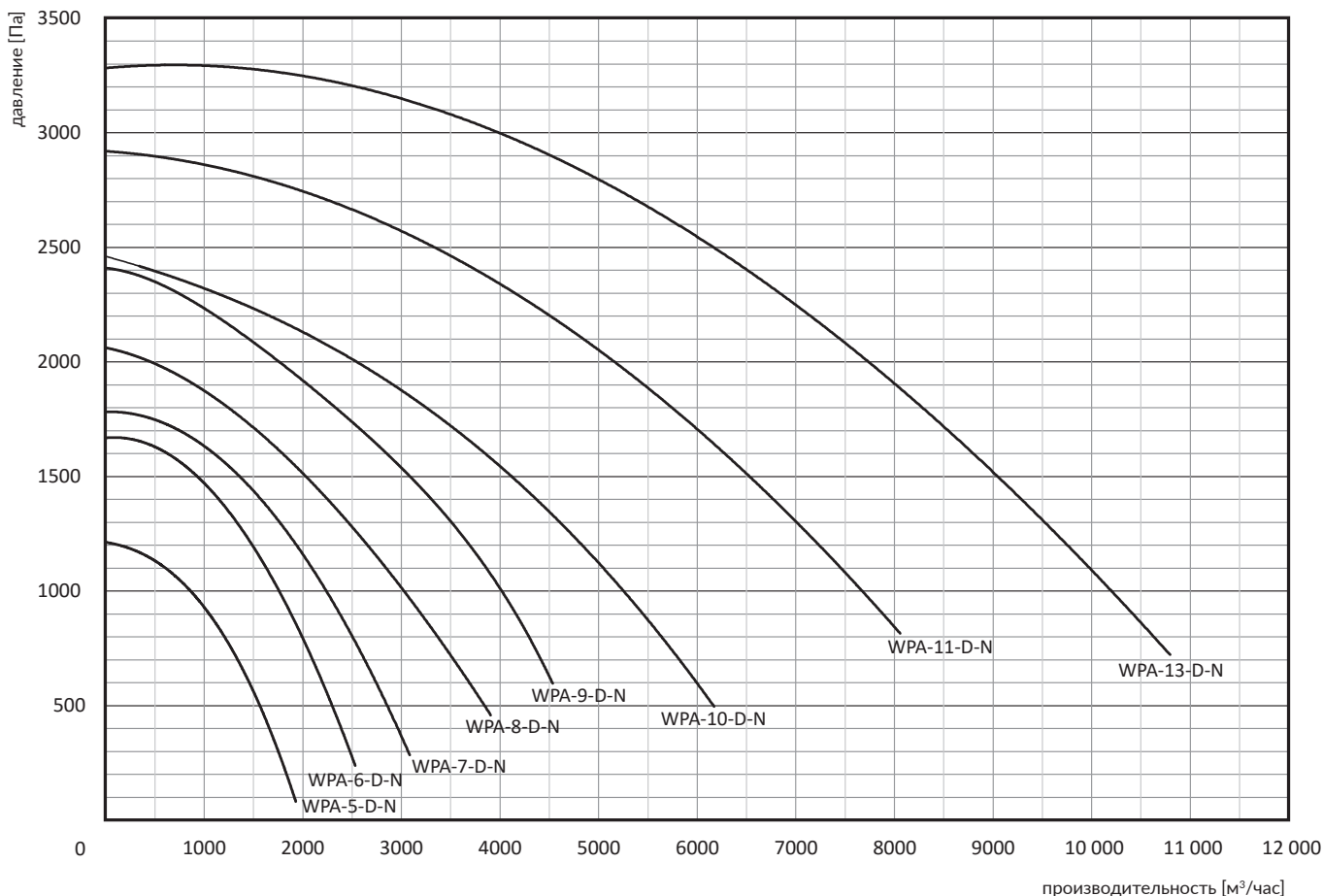


Область применения

Вентиляторы предназначены прежде всего для местной вентиляции. Устанавливаются снаружи помещений на крышных подставках или на стенных кронштейнах. Вентиляторы отлично зарекомендовали себя при совместной работе с локальными вытяжными устройствами, т.к. имеют высокое рабочее давление. Вентиляторы изготовлены с соблюдением требований Директивы ErP2009/125/WE.

Конструкция устройства

Вентилятор состоит из спирального корпуса, электродвигателя с закрепленной на его оси алюминиевой радиальной крыльчаткой и защитного кожуха электродвигателя из листового металла. Лопатки радиальной крыльчатки припоминают формой профиль крыла самолета. Такая форма лопаток обеспечивает низкий уровень акустического давления вентилятора. Входное отверстие вентилятора оснащено всасывающим патрубком с фланцем, который позволяет закреплять вентилятор как на крышном основании, так и на специальном настенном кронштейне. Характерной частью вентилятора является шумоглушитель, расположенный на выходе из спирального корпуса горизонтально. Для обеспечения безопасности входное и выходное отверстие вентилятора защищены сеткой. На входном отверстии вентилятора рекомендуется устанавливать глушители тип ТК (см. акустические параметры в таблице). По желанию клиента доставляем сервисные выключатели для отключения напряжения во время проведения инсталляционных и сервисных работ. (см. стр. каталога ЭЛЕКТРООСНАЩЕНИЕ).



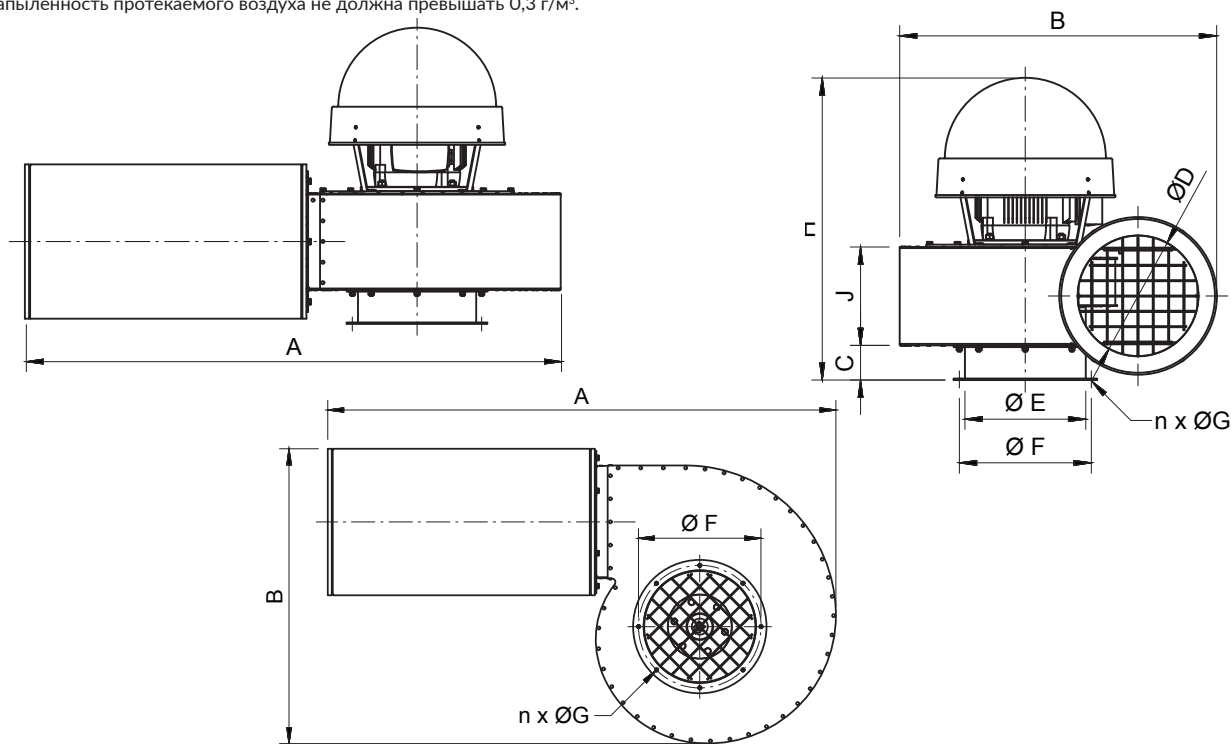
Технические параметры

Тип	№ по кат	Скорость вращения [1/мин]	Напряжение [В]	Мощность [кВт]	Степень защиты IP	Уровень акуст.давл. [дБ/А] с расстояния:		Макс. расход [м³/час]	Макс. давление [Па]	Масса [кг]
						1 м	5 м			
WPA-5-D-1-N	807W11	3000	230	0,37	54	73/67*	59/53*	1900	1250	22
WPA-5-D-3-N	807W12	3000	3x400	0,37	54	73/67*	59/53*	1900	1250	22
WPA-6-D-1-N	807W13	3000	230	0,75	54	78/75*	64/61*	2500	1700	28
WPA-6-D-3-N	807W14	3000	3x400	0,75	54	78/75*	64/61*	2500	1700	28
WPA-7-D-1-N	807W15	3000	230	1,1	54	81/74*	67/60*	3100	1800	30
WPA-7-D-3-N	807W16	3000	3x400	1,1	54	81/74*	67/60*	3100	1800	30
WPA-8-D-3-N	807W17	3000	3x400	1,5	54	82/78*	68/64*	3900	2050	36
WPA-9-D-3-N	807W18	3000	3x400	2,2	54	86/82*	72/68*	4500	2400	45
WPA-10-D-3-N	807W19	3000	3x400	3,0	54	87/81*	73/67*	6200	2450	58
WPA-11-D-3-N	807W20	3000	3x400	5,5	54	91/88*	77/74*	8050	2950	77
WPA-13-D-3-N	807W22	3000	3x400	7,5	54	95/90*	81/76*	10800	3300	98

* Уровень акустического давления измерен с дополнительным глушителем ТК L = 500 мм, закрепленным на входном отверстии (сторона всасывания).

1. Макс. темп. протекаемого воздуха составляет +60°C. Макс. темп. в рабочей зоне вентилятора составляет +40°C.

2. Макс. запыленность протекаемого воздуха не должна превышать 0,3 г/м³.



Вид вентилятора снизу

Размеры

Тип	A [мм]	B [мм]	C [мм]	D [мм]	E [мм]	F [мм]	n [Шт.]	G [мм]	H [мм]	J [мм]
WPA-5-D-1-N	905	525	60	160	160	194	6	7,0	495	140
WPA-5-D-3-N										
WPA-6-D-1-N	915	550	60	160	160	194	6	7,0	495	140
WPA-6-D-3-N										
WPA-7-D-1-N	965	570	60	200	160	194	6	7,0	535	155
WPA-7-D-3-N										
WPA-8-D-3-N	990	600	60	200	200	224	8	9,0	540	155
						234		7,0		
						246		9,0		
WPA-9-D-3-N	1030	665	60	200	200	224	8	9,0	620	155
						234		7,0		
						246		9,0		
WPA-10-D-3-N	1045	675	80	250	250	274	8	9,0	700	232
WPA-11-D-3-N	1065	695	80	250	250	274	8	9,0	750	232
WPA-13-D-3-N	1430	830	90	315	315	344	8	9,0	790	258