

## WE-5,5/D – удаление стружки при деревообработке



### Область применения

Оборудование для фильтрации воздуха тип WE-5,5/D предназначено для очищения деревообрабатывающих станков от стружек, для удаления загрязнений, возникающих при шлифовании неискрящих материалов, при обработке литых деталей, при порошковой окраске, при расфасовке сыпучих материалов и т.д.

### Конструкция устройства

Устройство для фильтрации воздуха состоит из цилиндрического корпуса, складываемого из 4-х частей, соединенных между собой с помощью зажимных хомутов. В верхней части корпуса установлен вентилятор. Под вентилятором находится мешочный фильтр, к которому подводится загрязненный

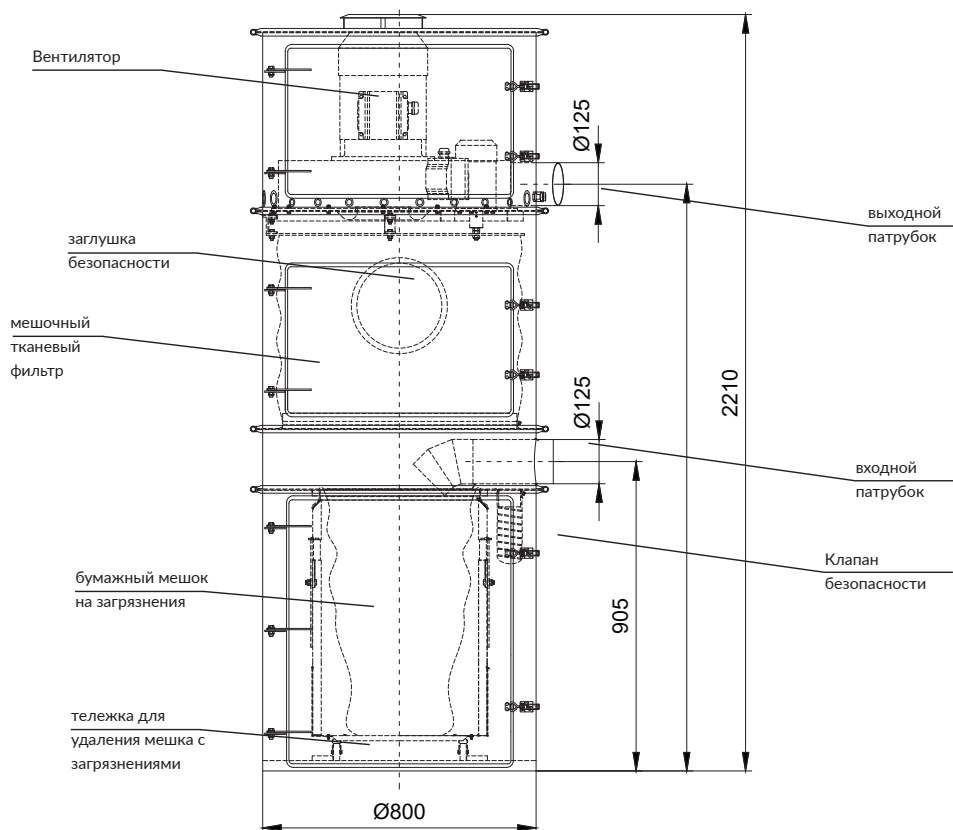
воздух. Выхватываемые загрязнения опадают в нижний мешок для сбора загрязнений. Легкие частицы пыли оседают на внутренней поверхности мешочного фильтра, откуда периодически стряхиваются с помощью вибромеханизма в бумажный мешок. Вытяжной патрубок (входной) соединяется с очищаемым станком с помощью эластичных полиуретановых шлангов. Для управления устройством применяется блок питания и управления с помощью которого включается вентилятор. В момент выключения вентилятора, автоматически включается двигатель вибромеханизма. Устройство оснащено датчиком наполнения бумажного мешка для сбора загрязнений. Для удаления наполненного мешка применяется тележка, находящаяся под бумажным мешком, внутри устройства.

### Технические параметры

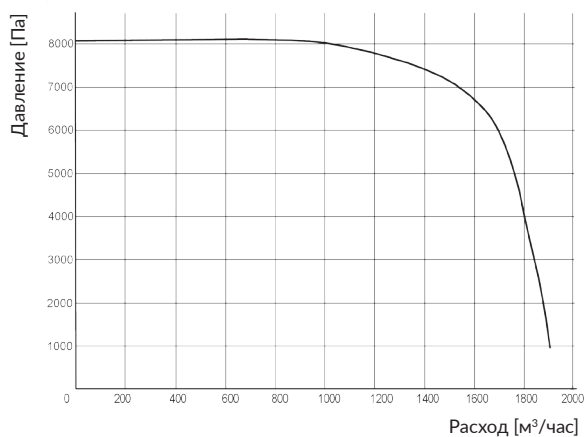
Тип	№ по кат	Напр. [В]	Мощн. [кВт]	Степень защиты IP	Макс. расход [м³/час]	Макс разрежение [Па]	Масса [кг]	Диаметр входного патрубка [мм]	Диаметр выходного патрубка [мм]	Уровень акустического давл с расст [дБ(А)]		Эффективность фильтрации [%]
										1 м	5 м	
WE-5,5/D	800096	3x400	5,5	55	1890	8000	~212	125	125	88,7 (75,5)*	84,7 (68,7)*	98

\* Данные с глушителем на выходе.


# WE-5,5/D




## Аэродинамические характеристики



### Фильтровальный мешок

	Тип	№ по кат
	WF-WE	876W30

### Мешок для сбора загрязнений

	Тип	№ по кат
	WZ-WE	876W31