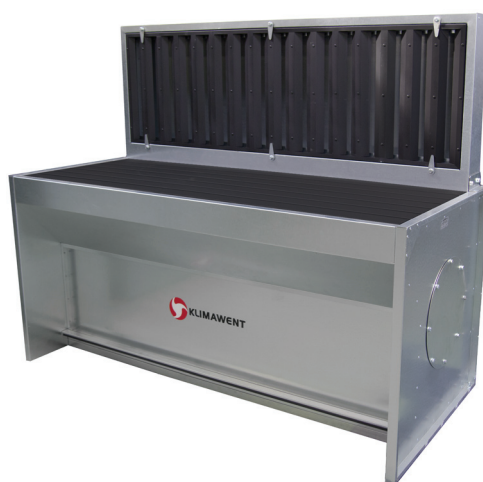


## SLOT – рабочее место для сварки и шлифования

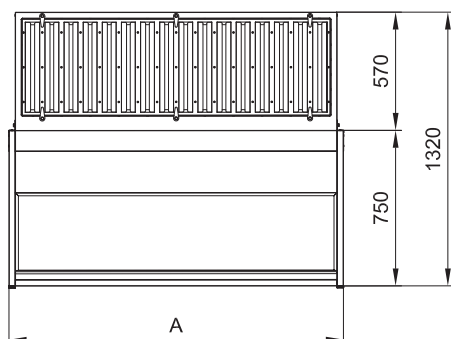


### Область применения

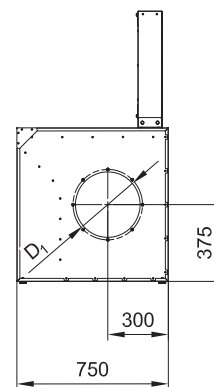
Рабочее место для сварки и шлифования SLOT предназначено для вытяжки воздуха загрязненного пылью во время сварочных процессов, а также при обработке дерева, шлифовке и удалению заусенцов. После замены решетки оборудование можно применять для очистки воздуха от загрязнений при ручной резке плазменной горелкой (см. дополнительное оснащение). Выхватывание пыли происходит в непосредственной близости источника их эмиссии: снизу – через вытяжную камеру с решеткой и сзади – через вертикальную вытяжную камеру. Оборудование необходимо подключить к вытяжному вентилятору, фильтровентиляционному устройству или к центральной вытяжной инсталляции.

### Конструкция устройства

Несущая конструкция стола – это камера с решеткой. На задней части стола находится вертикальная вытяжная стена. Каждый стол имеет присоединительный патрубок (с обеих сторон устройства) диаметром соответствующим расходу воздуха. В нижней части стола находятся поддоны для пыли.



Вид спереди



Вид сбоку


### Технические параметры

Тип устройства	№ по кат	A [мм]	D <sub>1</sub> [мм]	Рекомендуемый расход [м <sup>3</sup> /час]	Несущая способность [кг]	Масса [кг]
SLOT 1600	813S13	800	200	1600	500	57
SLOT 2000	813S14	1200	250	2000	500	75
SLOT 3000	813S15	1600	315	3000	500	94
SLOT 4000	813S16	2000	315	4000	500	113

\* Несущая способность подана по отношению ко всей поверхности рабочей сетки.

### Дополнительное оснащение

#### Заменная решетка

Тип устройства	№ по кат	Примечание
	R-1600	801R04
	R-2000	801R05
	R-3000	801R06
	R-4000	801R07
Благодаря заменяемой решетке можно эффективно удалять загрязнения, которые возникают при ручной резке плазменной горелкой. Решетка устанавливается вместо стандартной решетки.		