

OVER/SSAK



Область применения

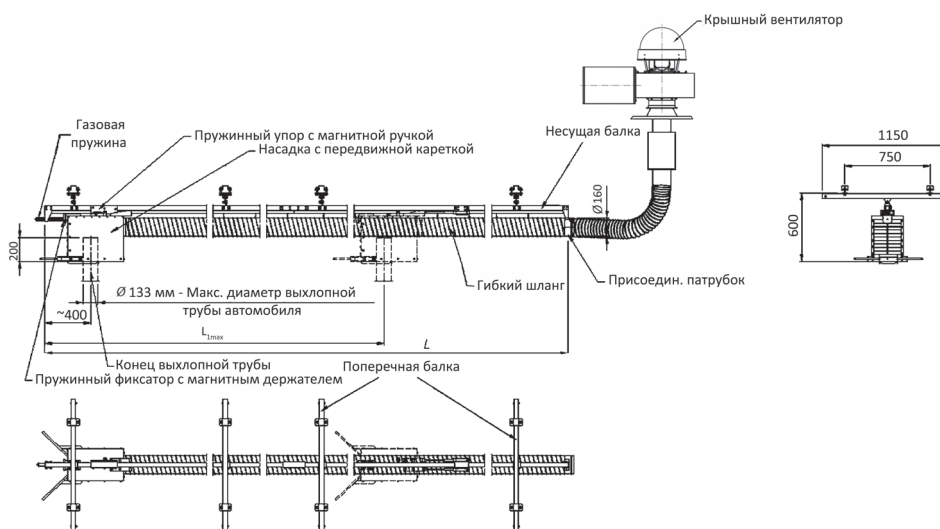
Устройство для вытяжки выхлопных газов OVER/SSAK предназначено для эффективного удаления выхлопных газов из вертикально расположенных выхлопных труб автомобилей. Данные устройства применяются в гаражах для грузовых автомобилей с постоянным местом паркования, например: службы пожарной безопасности и другие службы скорой помощи, где необходима постоянная готовность автомобилей к выезду на место происшествия, для этого въезд в гараж осуществляется задней частью автомобиля.

Конструкция устройства

Устройство для удаления выхлопных газов состоит из балки – направляющей, закрепленной к потолку, по которой перемещается каретка с вытяжным модулем и с закрепленным на нем гибким шлангом. Конструкция вытяжного модуля

дает возможность захвата выходного отверстия вертикальной выхлопной трубы. Выхлопная труба перемещает каретку вместе с гибким шлангом вдоль несущей балки. Несущая балка в свою очередь перемещается по поперечным балкам, что дает возможность вытяжному модулю подстраиваться под разное положение выхлопной трубы в момент ее наезда на модуль Отклонения от оси несущей балки при въезде автомобиля могут составлять 150 мм влево или вправо. Параллельность поперечного передвижения несущей балки обеспечивают пружины, расположенные в поперечных балках. Движение вытяжного модуля тормозится газовой пружиной, расположенной на конце несущей балки. На вытяжном модуле расположен упор с магнитной ручкой, удерживающий модуль в крайнем положении.

Устройство для вытяжки выхлопных газов OVER/SSAK с крышным вентилятором



Технические параметры

Тип	OVER/SSAK-6	OVER/SSAK-9	OVER/SSAK-12	OVER/SSAK-15
№ по кат	804090	804091	804092	804093
Рекомендуемый расход на насадке [м³/час]	1200-1500	1200-1500	1200-1500	1200-1500
Потери давления [Па]	1200-1600	1500-1900	1800-2200	2100-2500
Длина несущей балки L [м]	6	9	12	15
Область досягания насадки L _{max} [м]	4,2	6,5	8,7	11
Масса [кг]	59	74	89	104
Термостойкость шланга эластичного [°C]	200	200	200	200