

## KOS-L-ALAN-N – рельсовые вытяжные системы с катушечной вытяжкой




### Область применения

Вытяжной самоуплотняющийся канал тип KOS-L-ALAN-N предназначен для вытяжки автомобильных выхлопных газов с помощью передвижного катушечного устройства OP-ALAN-U/C-N – с катушечным приводом, который перемещается вдоль канала KOS-L. Благодаря передвижной каретке, на которой закрепляется вытяжная катушка, есть возможность соответствующей установки вытяжки выхлопных газов относительно выхлопной трубы автомобиля.

### Конструкция устройства

Система состоит из стандартного самоуплотняющегося канала KOS-L и вытяжной передвижной катушки OP-ALAN-U/C-N. Допускается закрепление на одном канале нескольких вытяжных катушек OP-ALAN-U/C-N. Систему можно закреплять с помощью кронштейнов или опорных столбов.

#### Вытяжной самоуплотняющийся канал

	Тип	№ по кат	Длина сегмента [м]	Размер сечения [мм]	Площадь сечения [см <sup>2</sup> ]	Удельная масса [кг/м]	Масса сегмента [кг]
	KOS-L	804K45	1,25	160x240	384	14,2	17,75
	804K46	2,5	160x240	384	14,2	35,5	

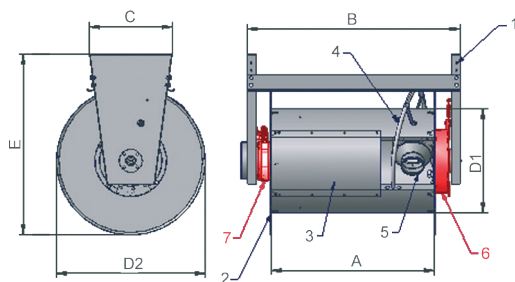
Оснащение вытяжного канала KOS-L находится на странице каталога KOS-L, OBP-P.

#### Передвижное катушечное устройство

	Тип*	Оснащение заслонкой	№ по кат	Макс. вращ. момент [Нм]	Эластичный шланг	Масса** [кг]
	OP-ALAN-U/C-8-N	нет	805076	50	Каждая катушка приспособлена для оснащения эластичным шлангом диаметром Ø100, Ø125, Ø150 и длиной 8 или 12 м. Выбор узла шланга – см. карта каталога ALAN-N.	51
	OP-ALAN/P-U/C-8-N	да	805078	50		51
	OP-ALAN-U/C-12-N	нет	805077	50		61
	OP-ALAN/P-U/C-12-N	да	805079	50		61

\* Перед выбором соответствующей системы рекомендуем обратиться в фирму KLIMAWENT S.A.

\*\* Без массы эластичного шланга.



Привод пружинный		
Размер	U/C-8-N	U/C-12-N
A	775	1000
B	1000	1225
C	355	355
D1	450	450
D2	645	645
E	780	780

1. Рама несущая
2. Корпус для намотки шланга
3. Крышка катушки
4. Спираль
5. Патрубок присоедин
6. Механизм пружинный
7. Тормоз

#### Вентиляторы

Вентиляторы необходимо выбрать с отдельных карт каталога исходя из производительности и потерь давления.

#### Насадки

Насадки и стивы для вытяжек выхлопных газов находятся на отдельной странице каталога и являются дополнительным оснащением.