

FOG-2500- фильтрация сварочной пыли и масляного тумана



Область применения

Фильтровентиляционное устройство FOG-2500 предназначено для очистки воздуха от пылевых загрязнений и масляного тумана. Оборудование незаменимо при удалении масляного тумана и дыма, возникающих на рабочих местах при обработке резанием, масляного эмульсионного тумана возникающего во время охлаждения инструментов смазочно-охлаждающей жидкостью, а также во время сварочных процессов промасленных листов металла или сварки с использованием большого количества эмульсии защищающей металл от раскаленных искр.

Максимальная температура воздуха не должна быть выше чем +60° С.

Фильтровентиляционные устройства FOG-2500 предназначены для обслуживания стационарных рабочих мест.

Конструкция устройства

В состав фильтровентиляционного устройства FOG-2500 входит:

- корпус из листовой стали,
- радиальный вентилятор,
- фильтр-сетка,
- секция ионизатора,
- секция выхватывания,
- электрический блок, предназначенный для включения устройства и управления.

Оборудование производится в стационарной версии, оснащено комплектом ног, которые необходимо прикрутить к полу. Фильтровентиляционное устройство имеет два входных патрубка диаметром 160 мм, предназначенных для монтажа местных вытяжных устройств с областью досягаемости 2 или 3 м, а также один дополнительный патрубок диаметром 250 мм для подключения вытяжной инсталляции.

Эксплуатация устройства

После включения устройства электрический блок обеспечивает постоянную работу вентилятора и очистку протекающего воздуха. Загрязненный воздух сначала проходит через фильтр-сетку, на котором осаждаются крупные загрязнения. Затем воздух проходит через секцию ионизатора, где частички загрязнений заряжаются положительно, а в следующей секции выхватывания положительно заряженные частицы осаждаются на отрицательно заряженных пластинках.

После этого чистый воздух возвращается с помощью вентилятора в помещение. Эффективность очистки воздуха составляет около 98%.

При использовании устройства для вытяжки загрязнений при сварочных процессах обслуживание устройства состоит в периодической очистке (промывке) фильтра-сетки и секции выхватывания от липких загрязнений в поддоне наполненном водой с чистящим средством.

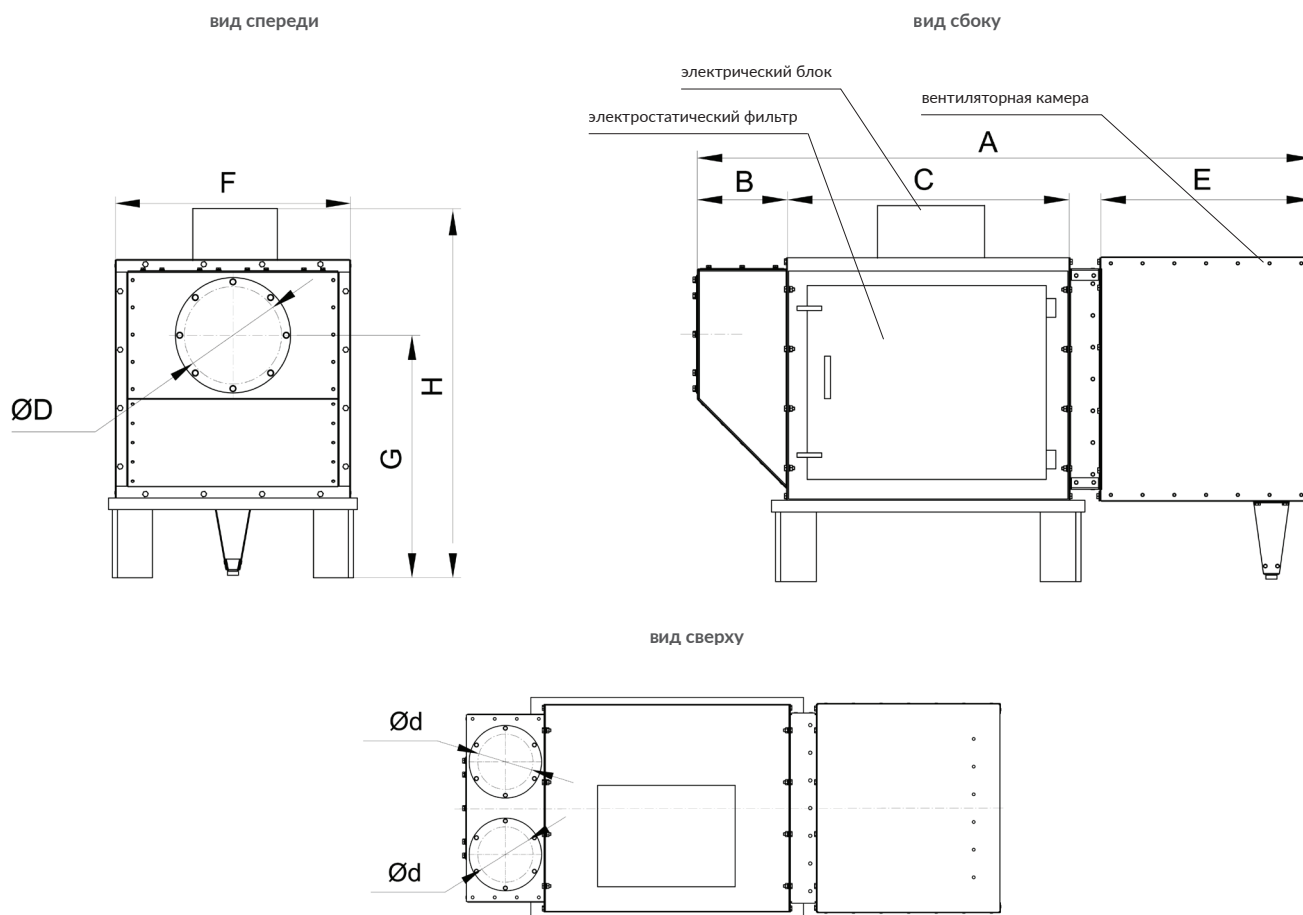
Если устройство используется для вытяжки масляного тумана, водно-масляной эмульсии и т.п., то загрязнения произвольно стекают в емкость под фильтровальными секциями и масло можно удалить с помощью крана.

По желанию клиента может быть мобильная версия оснащенная колесами.

Технические параметры

Тип	№ по кат.	Макс.расход [м³/час]	Макс. разрежение [Па]	Напряжение [В]	Мощность двигателя [кВт]	Уровень акустического давления, на расстоянии [дБ(А)]		Масса [кг]	Количество присоединительных патрубков для ERGO LUX
						1 м	5 м		
FOG-2500	804F02	3050	2050	3x400	1,5	76	64	168	2

FOG-2500




Размеры

Тип	A [мм]	B [мм]	C [мм]	ØD [мм]	E [мм]	F [мм]	G [мм]	H [мм]	Ød [мм]
FOG-2500	1550	225	710	250	530	605	625	1100	160

Дополнительное оснащение

Поддон для промывания

	Тип	№ по кат.	Примечание:
	P-FOG-2500	804F03	Поддон для промывания секции выхватывания оснащен краном для удаления воды