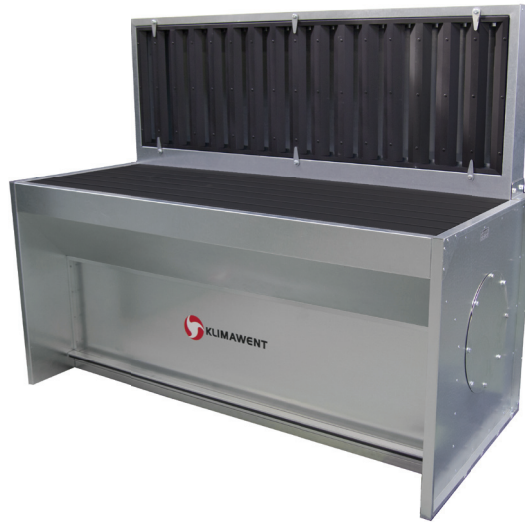


## SLOT – stanowisko szlifiersko-spawalnicze



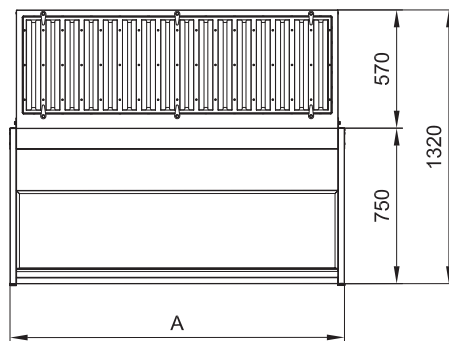
### Zastosowanie

Stanowisko szlifiersko-spawalnicze SLOT jest przeznaczone do odciągania powietrza zanieczyszczonego suchymi pyłami emitowanymi głównie podczas prac spawalniczych, ale również innych procesów, takich jak obróbka drewna, szlifowanie, gratowanie metali. Po wymianie rusztu można stanowisko stosować do odciążu pyłów powstających przy ręcznym cięciu palnikiem plazmowym (patrz: WYPOSAŻENIE DODATKOWE).

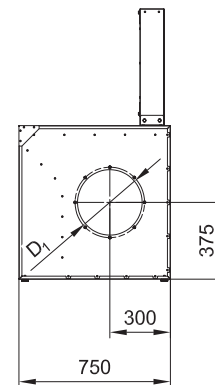
Ujęcie pyłów następuje w bezpośrednim sąsiedztwie źródła ich emisji: od dołu – przez komorę ssącą z rusztem, oraz z tyłu – przez pionową komorę ssącą. Stanowisko wymaga podłączenia do wentylatora wyciągowego, urządzenia filtrowentylacyjnego lub centralnej instalacji odciążowej.

### Budowa

Konstrukcją nośną stanowiska jest komora z rusztem. Na tylnej krawędzi stołu znajduje się komora z pionową ścianą ssącą. Każdy stół posiada króciec przyłączeniowy (po obu stronach urządzenia) o średnicy dostosowanej do wydajności. W dolnej części urządzenia znajduje się szuflada na zgromadzony pył.



Widok z przodu



Widok z boku

### Dane techniczne

Typ urządzenia	Nr kat.	A [mm]	D <sub>1</sub> [mm]	Zalecana wydajność [m <sup>3</sup> /h]	Nośność* [kg]	Masa [kg]
SLOT 1600	813S13	800	200	1600	500	57
SLOT 2000	813S14	1200	250	2000	500	75
SLOT 3000	813S15	1600	315	3000	500	94
SLOT 4000	813S16	2000	315	4000	500	113

\*Nośność podana w odniesieniu do całej powierzchni rusztu roboczego.

### Wypożyczenie dodatkowe

#### Ruszt wymienny

Typ urządzenia	Nr kat.	Uwagi
	R-1600	801R04
	R-2000	801R05
	R-3000	801R06
	R-4000	801R07
		Dzięki rusztowi wymiennemu można skutecznie odciągać zanieczyszczenia powstające przy ręcznym cięciu palnikiem plazmowym. Ruszt jest montowany w miejsce standardowego rusztu.