

WP-D/Ex - Dachventilator



II 2 G c Ex e II T3

Bestimmung

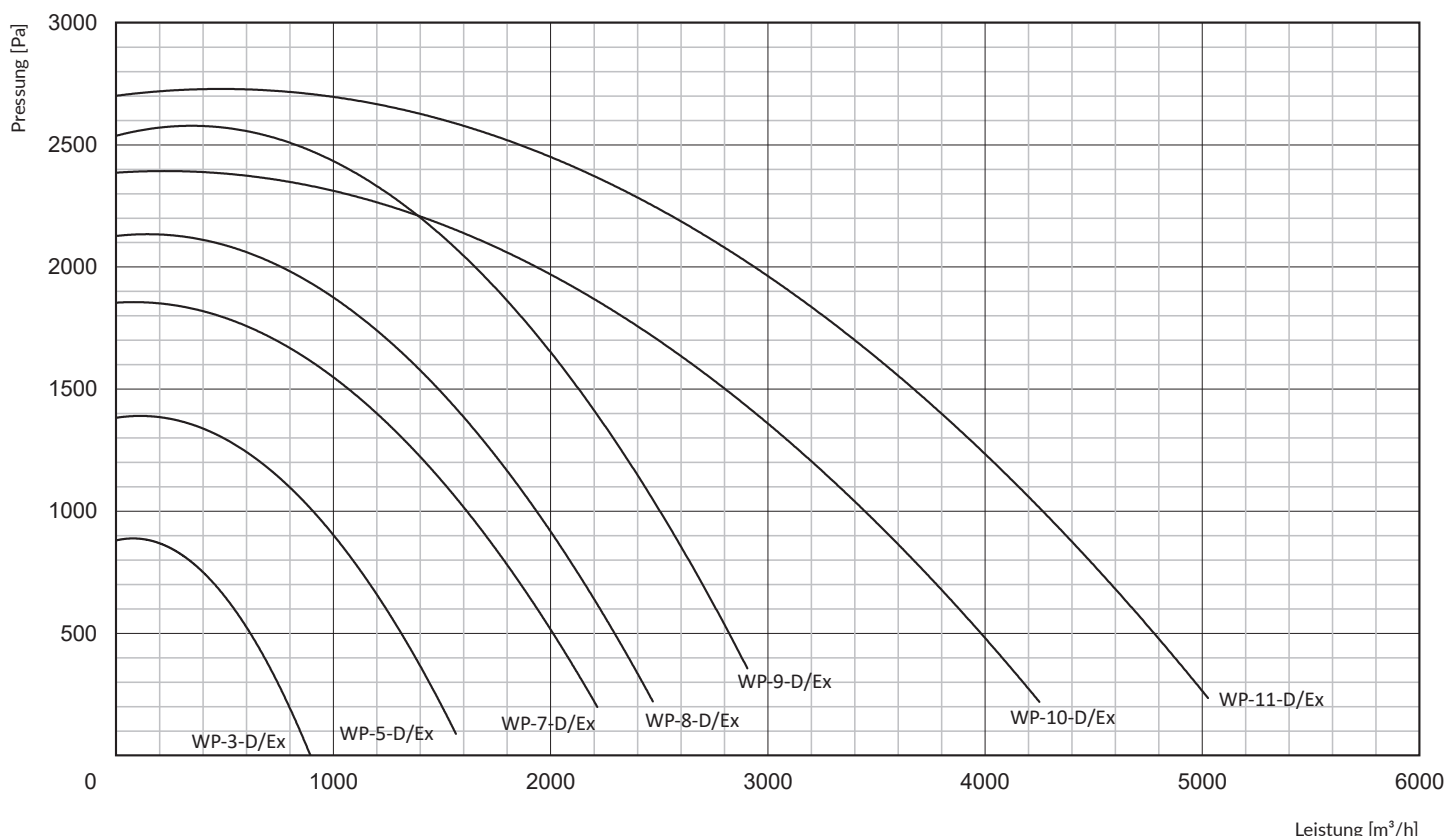
WP-D/Ex-Dachventilatoren sind zur Arbeit in Explosionsgefahrzonen, wo explosionsfähige Atmosphäre, d. h. ein Gemisch von Brennstoffen in Form von Gasen, Dünsten und Nebeln mit Luft auftreten kann, bestimmt. Eine erhöhte Pressung des Ventilators verursacht, dass er mit einem Lokalabzug, einer Filteranlage oder einem Ventilationsrohrleitungsnetz von höherem Strömungswiderstand zusammenarbeiten kann. Der Ventilator kann auch in einer Installation mit einem Dachwindauswerfer von einer entsprechenden dynamischen Überhebung eingesetzt werden.

Bau

Der Ventilator besteht aus folgenden Einzelteilen:

- einem Spiralgehäuse,
- einem explosionsbeständigen Motor,
- einem Aluminiumlaufrad, welches direkt auf der Motorwelle gesetzt ist,
- einem am Austrittsstutzen befestigten Rohrschalldämpfer,
- einem Flansch zur Befestigung des Ventilators,
- einer Motorhaube.

Die Hauptelemente des Ventilators (Gehäuse, Laufrad, Schalldämpfer, Flansch) sind aus unmagnetischem austenitischem Edelstahl und die Motorhaube aus Aluminiumblech gefertigt. Der Ventilator hat die natürliche Farbe von Edelstahl.



Technische Daten

Typ	Kat. Nr.	Kennzeichnung	Synchrondrehungen [1/Min.]*	Spannung [V]	Motorleistung [kW]	Schutzgrad IP	Schalldruck [dB(A)] aus Entfernung:		Max. Leistung [m³/h]	Max. Luftunterdruck [Pa]	Gewicht [kg]
							1 m	5 m			
WP-3-D/Ex	808W49	II 2 G c Ex e II T3	3000	3x400	0,37	54	61	52	900	900	19
WP-5-D/Ex	808W50	II 2 G c Ex e II T3	3000	3x400	0,55	54	64	56	1550	1400	24
WP-7-D/Ex	808W51	II 2 G c Ex e II T3	3000	3x400	1,1	54	71	62	2200	1850	26
WP-8-D/Ex	808W52	II 2 G c Ex e II T3	3000	3x400	1,5	54	77	67	2500	2200	37
WP-9-D/Ex	808W53	II 2 G c Ex e II T3	3000	3x400	2,2	54	77	68	2800	2500	43
WP-10-D/Ex	808W54	II 2 G c Ex e II T3	3000	3x400	4,0	54	78	69	4250	2400	78
WP-11-D/Ex	808W55	II 2 G c Ex e II T3	3000	3x400	4,0	54	80	70	5000	2700	80

* Im Falle dieser Ventilatoren ist die Drehzahlregelung nicht möglich.

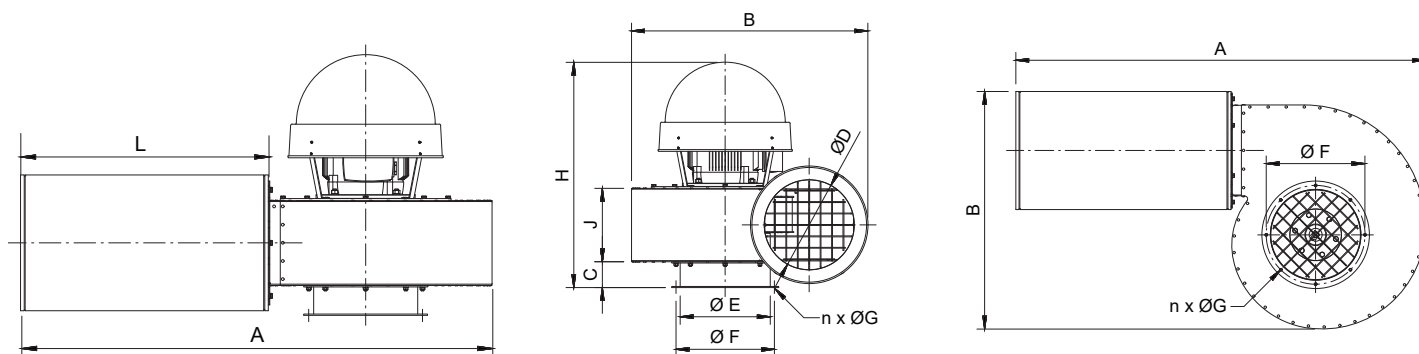
1. Die Höchsttemperatur der geförderten Luft beträgt +60°C, die Höchsttemperatur in der Arbeitszone beträgt +40°C.

2. Der maximale Staubgehalt der geförderten Luft darf nicht mehr als 0,3 g/m³ betragen.

3. Der Geräuschpegel wurde:

- bei maximalem Luftdurchsatz,

- bei Anwendung eines zusätzlichen TK-Schalldämpfers am Lufteintritt des Ventilators (Länge des Schalldämpfers 370 mm für WP-3-D/Ex und 1000 mm für übrige Ventilatoren) gemessen.



Maße

Typ	A [mm]	B [mm]	L [mm]	C [mm]	D [mm]	E [mm]	F [mm]	n [St.]	G [mm]	H [mm]	J [mm]
WP-3-D/Ex	840	445	500	50	125	125	155	6	6,5	480	130
WP-5-D/Ex	915	525	500	60	160	160	194	6	6,5	480	140
WP-7-D/Ex	965	570	500	60	200	160	194	6	6,5	510	155
WP-8-D/Ex	990	600	500	60	200	200	224	8	8,5	535	155
WP-9-D/Ex	1030	665	500	60	200	200	224	8	8,5	580	155
WP-10-D/Ex	1050	680	500	60	250	250	274	8	8,5	690	232
WP-11-D/Ex	1070	700	500	60	250	250	274	8	8,5	690	232