

ERGO-FLEX LUX - Absaugarme, Gelenkarme



ERGO-FLEX LUX Abzugsgelenkarm
- hängende Version

Bestimmung

ERGO-FLEX LUX-Absaugarme werden zur Absaugung von Schweißrauch und Staub (auch Feinstaub) direkt an der Emissionsquelle angewendet. Sie verhindern die Verbreitung von Staub im Raum und somit auch seine Einatmung. Die Absaugarme werden sowohl in hängender als auch in stehender Version gefertigt. Der Absaugarm kann entweder selbstständig mit eigenem Ventilator oder in einer Gruppe von Abzügen mit einem Zentralventilator arbeiten.

Bau

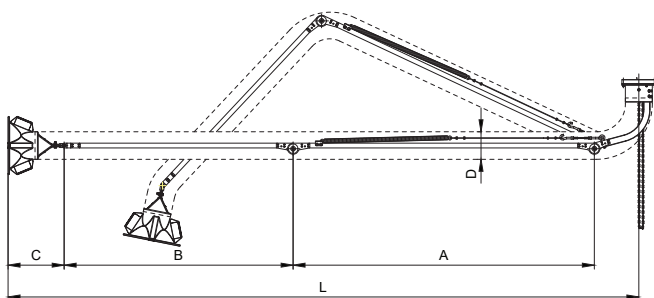
Der ERGO-FLEX LUX-Absaugarm ist aus folgenden Untergruppen gebaut:

- einem Drehkranz mit einer integrierten Absperriklappe,
- einer Saughaube,
- einem flexiblen Schlauch, der eine Tragkonstruktion aus Aluminiumprofilen ummantelt,
- einer Zugfeder, die den Arm im Gleichgewicht hält.

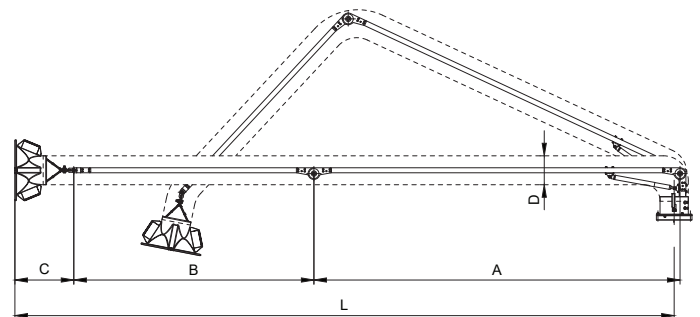
Zur Befestigung des Armes an der Wand oder an einem Stützpfeiler dient die Wandkonsole, an welcher gleichzeitig ein entsprechender Ventilator befestigt werden kann. Entsprechend justierte Reibungsgelenke in Zusammenarbeit mit einer Feder erlauben eine bequeme und leichtgängige Positionierung des Armes. Da der Drehkranz mit einer dichten Absperriklappe ausgerüstet ist, kann die Vorrichtung in einem ausgebauten Absaugsystem mit mehreren Absaugarmen verwendet werden.

ERGO-FLEX LUX-Absaugarme werden in einer Größe gefertigt - Durchmesser 160mm. Der empfohlene Luftdurchsatz beträgt 1000 m³/h

hängende Version



stehende Version

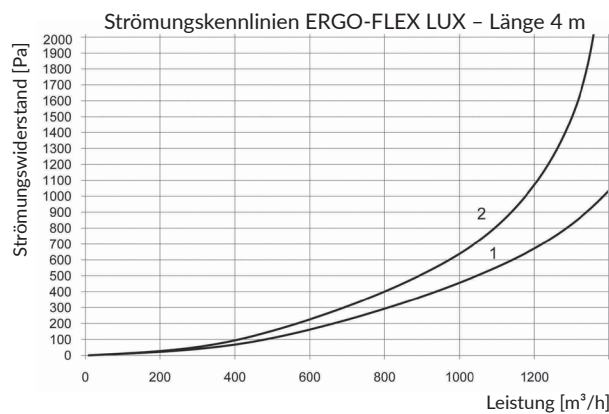
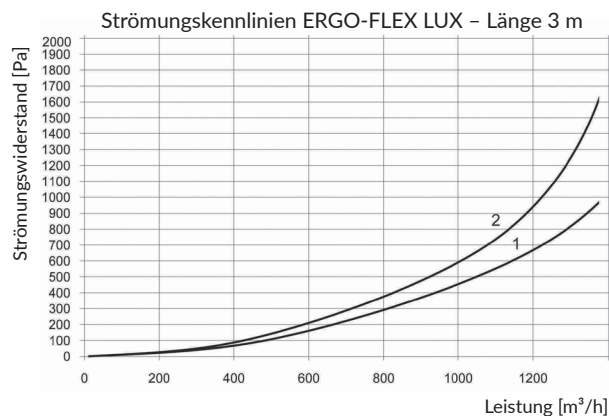
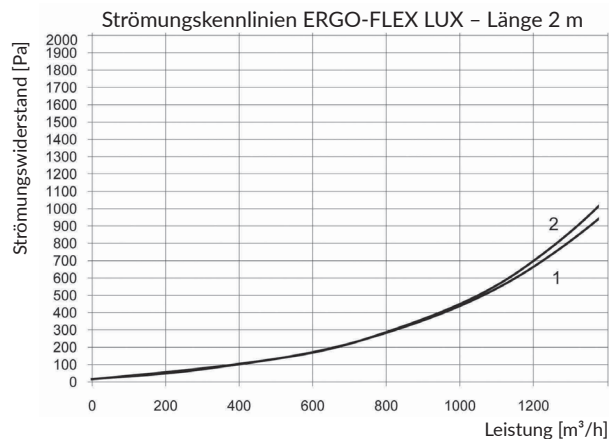


Technische Daten

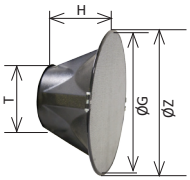
Typ	Kat. Nr.	Maße					Gewicht [kg]
		A [mm]	B [mm]	C [mm]	L [m]	Dn [mm]	
ERGO-FLEX LUX-2	810R42	930	435	355	2,0	160	8,5
ERGO-FLEX LUX-3	810R43	1510	846	355	3,0	160	9,6
ERGO-FLEX LUX-4	810R44	1890	1435	355	4,0	160	10,2
ERGO-FLEX LUX-2-R	810R45	1230	435	355	2,0	160	8,4
ERGO-FLEX LUX-3-R	810R46	1810	846	355	3,0	160	9,1
ERGO-FLEX LUX-4-R	810R47	2190	1435	355	4,0	160	9,8

ERGO-FLEX LUX

1. Absaugarm in aufrechter Position
2. Absaugarm gebogen



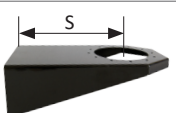
Saughauben

Art der Haube	Stoff	Typ	Kat. Nr.	ØG [mm]	ØZ [mm]	ØT [mm]	H [mm]	Gewicht [kg]	Bestimmung	Ausstattung
	ABS-Kunststoff	LST	810H49	295	365	170	190	0,42	ERGO-FLEX LUX-2 ERGO-FLEX LUX-3 ERGO-FLEX LUX-4 ERGO-FLEX LUX-2-R ERGO-FLEX LUX-3-R ERGO-FLEX LUX-4-R	- austauschbares Schutznetz am Lufteintritt

Schutznetz für ERGO-Saughaube

	Typ	Kat. Nr.	Gewicht [kg]
	LST	834Z33	0,10

Wandkonsolen

Art der Konsole	Stoff	Typ	Kat. Nr.	S [mm]	Gewicht [kg]	Zusammenarbeitende Absaugarme
	Stahlblech	WBN-160-L	817W53	320	4,6	ERGO-FLEX LUX