

KATALOG PRODUKTÓW

ODSYSACZE SPALIN

- JEDNOSTKI WOJSKOWE
- STACJE TABORU KOLEJOWEGO
- JEDNOSTKI STRAŻY POŻARNEJ

Po prostu niezawodnie



ODSYSACZE
SPALIN



Urządzenia do usuwania
zanieczyszczeń z powietrza
– niezawodne, bo tworzone
przez zawodowców.

Liczby, z których jesteśmy dumni:

30

jesteśmy na rynku ponad 30 lat

5000

zaufało nam ponad 5000 klientów w całej Polsce

150

zatrudniamy prawie 150 pracowników

50

nasze urzędnia pracują w 50 krajach świata

300

wyposażyliśmy ponad 300 Straży Pożarnych w Polsce

300

nasza oferta liczy ponad 300 produktów

2500

w naszych magazynach jest ponad 2500 miejsc paletowych

2000

wysyłamy około 2000 przesyłek z urządzeniami rocznie

35%

35% pracowników naszej firmy to kobiety

100%

jesteśmy w 100% polskim przedsiębiorstwem

KLIMAWENT. Po prostu niezawodnie

Firma KLIMAWENT S.A. istnieje na rynku ponad 30 lat. Z pasją tworzymy i udoskonalamy urządzenia, które przywracają czystość powietrza w miejscach pracy i przestrzeniach publicznych. Te urządzenia chronią ludzkie zdrowie i życie.

Dzięki naszej determinacji oraz nieustannym innowacjom udało się nam wypracować pozycję lidera w branży filtrowentylacyjnej. Wieloletni wysiłek zatrudnionych w firmie otwartych umysłów, prawdziwych profesjonalistów, ludzi z odwagą odkrywczą, sprawił, że nasze urządzenia słyną z niezawodności i wyjątkowej skuteczności działania. I nie ukrywamy – jesteśmy z tego dumni.

Urządzenia, które nie zawodzą, bo są tworzone przez zawodowców

Lata doświadczeń nauczyły nas, że najlepsze są proste rozwiązania. Staramy się o tym pamiętać, tworząc nasze urządzenia. Rezygnacja ze wszystkiego, co zbędne, na rzecz jakości i niezawodności jest świadomym wyborem i ten wybór doceniają nasi Klienci.

W ofercie mamy wentylatory, odciągi stanowiskowe, urządzenia filtrowentylacyjne, odsysacze spalin samochodowych, pochłaniacze dymu tytoniowego, systemy automatycznego odśnieżania dachów samochodów ciężarowych, a także modułowe strzelnice taktyczne MoST. Nasze urządzenia chronią zdrowie i życie pracowników różnych branż i instytucji. Tworzymy je z myślą o osobach, które wykonują swą pracę w warunkach wyjątkowo szkodliwych dla zdrowia lub wręcz w warunkach zagrażających jego utracie. Odbiorcą naszych rozwiązań jest między innymi Straż Pożarna – jej działania darzymy niezwykłym szacunkiem.

W codziennej pracy kładziemy nacisk na nieustanny rozwój. Inwestujemy w najnowocześniejsze systemy, badania naukowe, a także usprawnianie procesów produkcji i zarządzania. Prowadzimy w sposób systematyczny działalność B+R, której efektem są innowacyjne wdrożenia, a skuteczność rozwiązań badamy we własnym laboratorium. Nasz potencjał technologiczny jest oparty na sterowanych numerycznie obrabiarkach, dzięki czemu mamy nieograniczone możliwości realizacji potrzeb naszych Klientów. Doskonałe parametry produkowanych urządzeń, ich niezawodność i prostota, są dla nas bodźcem do eksplorowania nowych przestrzeni rynku oraz przecierania kolejnych szlaków.

Kapitałem KLIMAWENTU są jego Pracownicy. Dbamy o ich rozwój, cenimy doświadczenie, intuicję i pomysły. Nieustannie udoskonalamy rozwiązania komunikacyjne wewnątrz firmy, kładziemy nacisk na kreatywność i zachęcamy, aby Pracownicy dzielili się spostrzeżeniami. Zakładamy, że tylko dzięki skutecznej kooperacji jesteśmy w stanie odpowiadać na potrzeby odbiorców naszych produktów i odkrywać nowe potrzeby rynku.

Takie działania to dla nas gwarancja, że oferowane produkty i systemy ochronią ludzkie zdrowie i życie.

Zachęcamy do współpracy,

Zarząd i Pracownicy KLIMAWENT S.A.

WYCIĄGI SPALIN DO JEDNOSTEK WOJSKOWYCH

Wyciągowy system KOS-C-OP przeznaczony jest do wyciągu spalin od źródła emisji.

Spaliny usuwane są bezpośrednio z rury wydechowej za pomocą specjalnej ssawki i zapewniając bezpieczne warunki pracy.

Nadaje się do obiektów związanych z serwisowaniem/naprawianiem pojazdów wojskowych, gdzie konieczne jest usuwanie dużych ilości spalin oraz skuteczna ochrona personelu przed szkodliwymi gazami wydechowymi.

System jest skuteczny w usuwaniu spalin z pojazdów gaśnicowych, kołowych w tym ciężkiego sprzętu wojskowego.

Wyciągowy system KOS-C-OP składa się ze stalowych segmentów KOS-C o długości 2,5 metra, które łączą się, aby uzyskać wymaganą długość roboczą.

Dla pojazdu gaśnicowego (czołgu) Leopard 2, wyposażonego w potężny silnik diesla, znanego z wysokiej wydajności i znacznej emisji spalin, została opracowana ssawka Leopard, zdolna do efektywnego wychwytywania i usuwania gorących spalin.

LEOPARD
ssawka



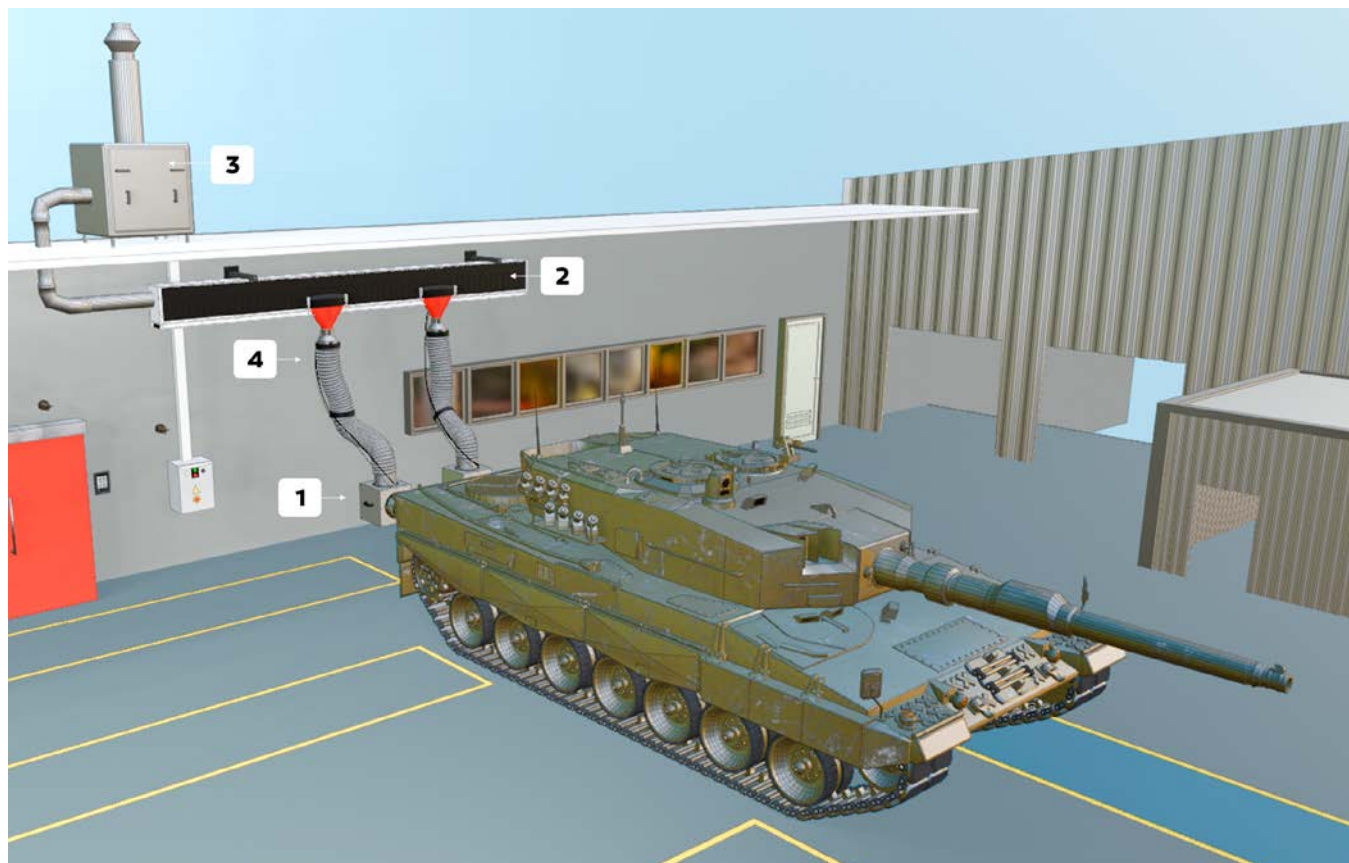
KOS-C, OP
system szynowy



WPA-BOX
komora wentylatorowa



PRZEWOD
przewód elastyczny



WYCIĄGI SPALIN DO JEDNOSTEK WOJSKOWYCH

Po kanale porusza się wózek OP, który przemieszcza się wzdłuż całego kanału, zmieniając miejsce wyciągu spalin w zależności od położenia/ustawienia pojazdu.

Szczelność kanału KOS-C utrzymywana jest dzięki gumowemu fartuchowi, który przylega do kanału pod wpływem podciśnienia, zapewniając stałą szczelność nawet podczas poruszania się wózka OP.

Dla zapewnienia odpowiedniego wydatku/podciśnienia należy kanał samuszczelniający KOS-C z poruszającym się po nim wózkiem OP podłączyć za pomocą sztywnych odcinków rur „spiro” do zamontowanego najlepiej na zewnątrz wentylatora/komory wentylatora WPA-BOX.

Sterowanie systemem odbywa się za pomocą zespołu elektrycznego co zapewnia łatwość obsługi i niezawodność działania.

Dla pojazdu gaśnicowego (czołgu) Abrams, wyposażonego silnik gazowo-turbinowy, który generuje spaliny o wyższej temperaturze i ciśnieniu, została stworzona specjalna ssawka Abrams, zdolna do efektywnego wychwytywania i usuwania gorących spalin.

ABRAMS
ssawka



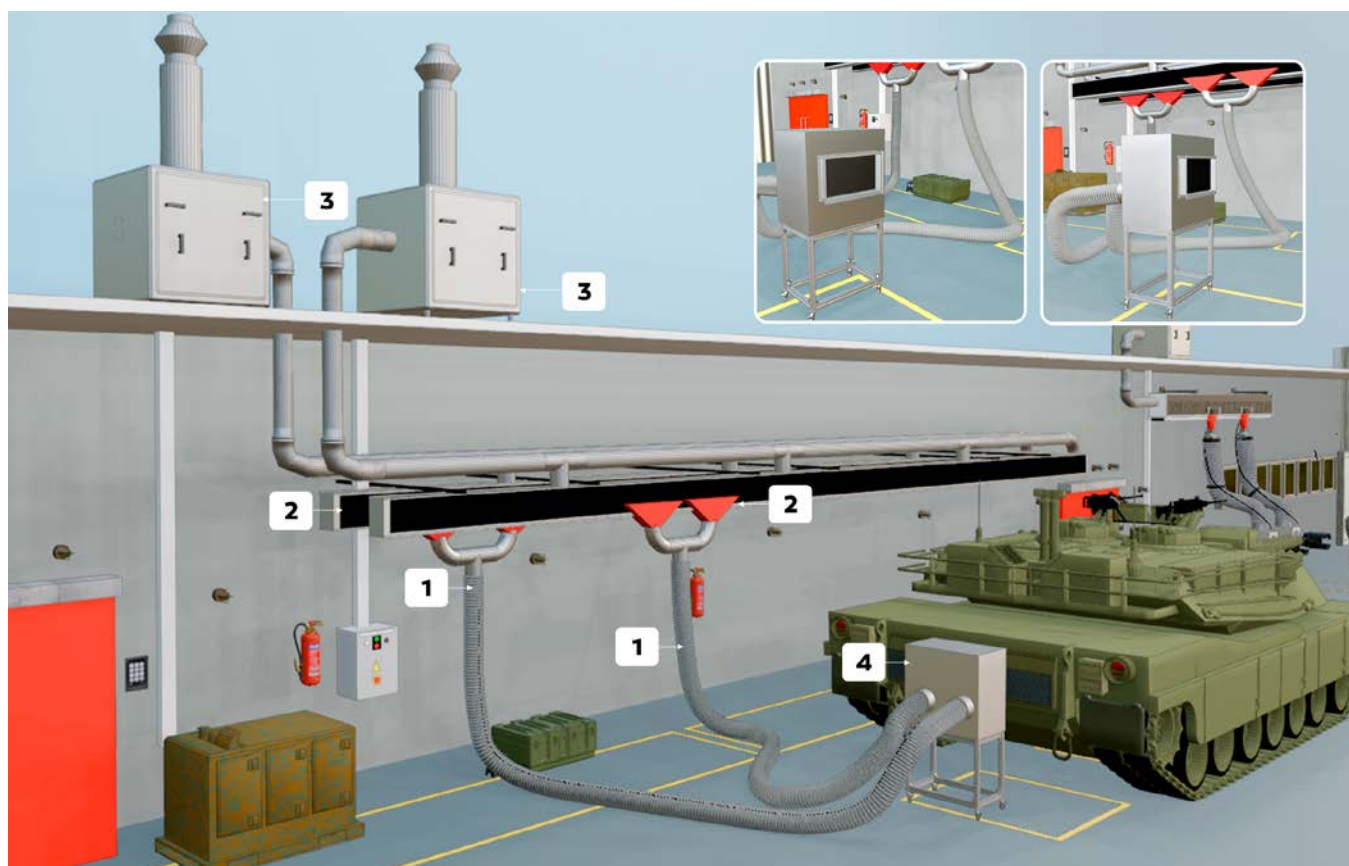
KOS-C, OP
system szynowy



WPA-BOX
komora wentylatorowa



PRZEWOD
przewód elastyczny



STACJE SERWISOWE LOKOMOTYW

System wyciągowy typu ROL-GOL przeznaczony jest do efektywnego usuwania spalin z lokomotyw oraz ciężkich maszyn roboczych, takich jak maszyny budowlane albo pojazdy wojskowe. Ta zaawansowana technicznie instalacja zapewnia wysoką wydajność oraz niezawodność, co czyni ją idealnym wyborem do stosowania na stacjach serwisowych i obiektach przemysłowych.

System ROL-GOL charakteryzuje się zalecaną wydajnością w zakresie od 9000 do 10000 m³/h oraz oporem przepływu wynoszącym około 1000 Pa. Promień działania systemu wynosi do 6 metrów, co pozwala na efektywne obsługiwanie dużych obszarów. Elastyczne węże, będące integralną częścią systemu, są odporne na temperatury do 200°C, a masa całej instalacji wynosi 290 kg.

Podstawowe komponenty systemu obejmują obrotowe ramiona typu RO-4-E-D i RO-2-E-D, kaptur wyciągowy, rury wyciągowe „spiro” oraz wysokotemperaturowe elastyczne węże D315. Obrotowa głowica ramienia umożliwia obrót systemu o 360 stopni, co zapewnia wygodne pozycjonowanie kaptura wyciągowego nad rurą wydechową pojazdu. To znacznie upraszcza użytkowanie systemu i zwiększa jego efektywność.

Montaż systemu ROL-GOL jest prosty i nie wymaga dużego nakładu pracy. W zestawie znajdują się wszystkie niezbędne komponenty oraz szczegółowe instrukcje, co pozwala na szybkie i bezproblemowe zainstalowanie sprzętu. Po montażu system łatwo podłącza się do instalacji wyciągowej za pomocą rur „spiro”. System ROL-GOL cechuje się również wysoką niezawodnością i bezpieczeństwem. Konstrukcja urządzenia spełnia współczesne standardy bezpieczeństwa, co potwierdza zgodność z europejskimi dyrektywami i krajowymi normami.

System wyciągowy ROL-GOL to niezawodne i efektywne rozwiązanie do usuwania spalin na stacjach serwisowych i obiektach przemysłowych, zapewniające bezpieczeństwo i komfort w miejscu pracy.

ROL-GOL

zestaw wyciągowy



WPA

komora wentylatorowa

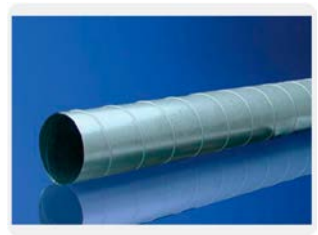


STEROWANIE WENTYLATOREM



PRZEWODY

szttywne



ODSYSACZE SPALIN DLA STRAŻY POŻARNEJ

System wyciągowy SSAK-07 przeznaczony jest do efektywnego usuwania spalin emitowanych przez pojazdy o stałym miejscu garażowania, takich jak jednostki straży pożarnej, gdzie wymagana jest absolutna gotowość do nagłego wyjazdu. Ta instalacja jest odpowiednia dla pojazdów z rurą wydechową umieszczoną z boku pojazdu.

Podstawowe parametry techniczne systemu SSAK-07 obejmują zalecany zakres przepływu powietrza od 1000 do 1500 m³/h oraz opór przepływu w zakresie od 1000 do 1900 Pa.

System SSAK-07 składa się z profilu jezdnego o długości 6 metrów, wózka, pionowego przewodu elastycznego o średnicy 150 mm i długości 5 m zawieszono pod mechanizmem balansującym, zespołu elektromagnetycznego oraz ssawki. Sterowanie systemem odbywa się za pomocą zespołu elektrycznego ZE-SSAK-07. Wózek przemieszcza się wzdłuż profilu jezdnego, zawieszono pod sufitem, wraz z pionowym przewodem elastycznym i ssawką. Ssawka wyposażona jest w uchwyt z wbudowanym elektromagnesem, do którego zasilanie doprowadzane jest przez kabel wewnątrz przewodu.

Przy wjeździe pojazdu do garażu, przewód i ssawka łączone są z elektromagnetycznym uchwytem na ścianie nadwozia, co zapewnia dokładne umieszczenie ssawki naprzeciw rury wydechowej. Podczas wyjazdu pojazdu, wózek przemieszcza się wzdłuż profilu jezdnego, a przy dojeździe do końca profilu, krańcowy wyłącznik odłącza elektromagnes, a ssawka automatycznie wraca do pozycji wyjściowej.

Montaż systemu obejmuje instalację profilu jezdnego na suficie lub ścianie, montaż elektromagnetycznego uchwytem na ścianie nadwozia pojazdu oraz podłączenie elastycznego przewodu do instalacji wentylacyjnej. Dla zapewnienia niezawodnej pracy, zaleca się użycie wentylatora dachowego, który może być uruchamiany ręcznie lub za pomocą zdalnego sterowania.

System SSAK-07 jest prosty w obsłudze i konserwacji, spełnia europejskie dyrektywy oraz krajowe normy bezpieczeństwa, co zapewnia jego niezawodność i bezpieczną eksploatację.

SSAK-07
odsysacz spalin



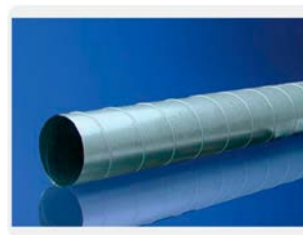
WPA
komora wentylatorowa



ZE-SSAK-07
zespół elektryczny



PRZEWODY
sztywne



ODSYSACZE SPALIN DLA STRAŻY POŻARNEJ

System wyciągowy KOS-L/SSAK przeznaczony jest do efektywnego usuwania spalinami emitowanymi przez pojazdy o stałym miejscu garażowania, gdzie wymagana jest natychmiastowa gotowość do wyjazdu. System ten jest idealnym rozwiązaniem dla jednostek straży pożarnej albo służb ratunkowych, zwłaszcza dla pojazdów z rurą wydechową umieszczoną z boku pojazdu. Dostępna jest także wersja dla pojazdów z pionową rurą wydechową skierowaną na bok.

Cechy systemu KOS-L/SSAK obejmują samouszczelniający kanał ssący KOS-L, złożony ze stalowych segmentów o długościach 1,25 m i 2,5 m, które można łączyć, aby uzyskać wymaganą długość roboczą. Odsysacz spalin SSAK-L zbudowany jest z wózka jezdnego z przewodem elastycznym oraz sprężynowym balanserem umieszczonym wewnątrz przewodu. Ssawka w kształcie litery L jest wyposażona w elektromagnes do mocowania do nadwozia pojazdu, a sterowanie systemem odbywa się za pomocą zdalnego sterowania z zespołem elektrycznym ZE-SSAK. System jest kompatybilny z wentylatorami średniej mocy serii WPA-N.

Zalety systemu KOS-L/SSAK to jego wytrzymałość i niezawodność, możliwość wyboru odpowiedniej długości roboczej kanału wyciągowego, automatyczne odłączanie ssawki elektromagnesu od nadwozia oraz możliwość podłączenia kilku odsysaczy do jednego wentylatora.

Dane techniczne systemu KOS-L/SSAK obejmują zalecany przepływ powietrza od 1000 do 1200 m³/h i opór przepływu od 1000 do 1300 Pa. Wewnętrzna średnica węża wynosi 150 mm, termoodporność do 200°C, a masa systemu to 170 kg.

System KOS-L/SSAK zawiera różne elementy montażowe, takie jak uniwersalne złącza, zestawy mocujące na ścianę, zaślepki i elementy łączące segmenty kanału. Wszystkie te komponenty zapewniają elastyczność instalacji i niezawodność eksploatacji.

KOS-L/SSAK

szynowa systema



WPA

komora wentylatorowa

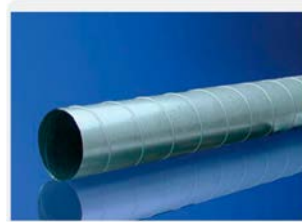


STEROWANIE WENTYLATOREM



PRZEWODY

sztywne



ODSYSACZE SPALIN DLA STRAŻY POŻARNEJ

System wyciągowy spalin BEL/SSAK przeznaczony jest do efektywnego usuwania spalin emitowanych przez pojazdy o stałym miejscu garażowania, takich jak jednostki straży pożarnej, gdzie wymagana jest natychmiastowa gotowość do wyjazdu. System ten jest odpowiedni dla pojazdów z rurą wydechową umieszczoną z boku nadwozia.

Podstawowe parametry techniczne systemu BEL/SSAK obejmują zalecany przepływ powietrza w nasadce od 1200 do 1500 m³/h oraz opór przepływu w zakresie od 1400 do 2900 Pa, w zależności od modelu. Długość profilu jezdnego może wynosić od 6 do 15 metrów, co zapewnia aktywny zasięg ruchu ssawki od 4,2 do 11 metrów. Termoodporność węża wynosi do 200°C, a masa systemu mieści się w zakresie od 40 do 82 kg.

System BEL/SSAK składa się z lekkiego aluminiowego profilu jezdnego, podwieszanego przewodu elastycznego, wózka, pionowego przewodu elastycznego, ssawki w kształcie litery L, która wyposażona jest w elektromagnes do mocowania do nadwozia pojazdu sterowanie systemem odbywa się za pomocą zespołu elektrycznego ZE-SSAK. System jest kompatybilny z wentylatorami średniej mocy serii WPA-N.

Zalety systemu BEL/SSAK obejmują automatyczne odłączenie ssawki od rury wydechowej podczas nagłego wyjazdu pojazdu, prostotę instalacji oraz możliwość podłączenia kilku odsysaczy do jednego wentylatora.

System wyciągowy BEL/SSAK stanowi niezawodne i efektywne rozwiązanie do usuwania spalin, zapewniając bezpieczeństwo i wygodę użytkownika w miejscu pracy.

BEL/SSAK

odsysacz spalin



WPA

komora wentylatorowa

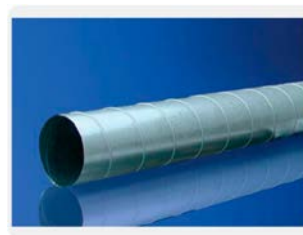


STEROWANIE WENTYLATOREM



PRZEWODY

szttywne



ODSYSACZE SPALIN DLA STRAŻY POŻARNEJ

System wyciągowy spalin OVER/SSAK przeznaczony jest do efektywnego usuwania spalin z pojazdów o stałym miejscu garażowania, takich jak straże pożarne, gdzie wymagana jest natychmiastowa gotowość do wyjazdu. System ten został specjalnie zaprojektowany dla pojazdów z pionową rurą wydechową.

Podstawowe parametry techniczne systemu OVER/SSAK obejmują zalecany przepływ powietrza w nasadce od 1200 do 1500 m³/h oraz opór przepływu w zakresie od 1200 do 2500 Pa, w zależności od modelu. Długość profilu jezdnego może wynosić od 6 do 15 metrów, co zapewnia aktywny zasięg ruchu nasadki od 4,2 do 11 metrów. Termoodporność węża wynosi do 200°C, a masa systemu mieści się w zakresie od 59 do 104 kg.

System OVER/SSAK składa się z lekkiego aluminiowego profilu jezdnego, zawieszonego przewodu elastycznego, wózka ze specjalnym blokiem ssącym. Sterowanie systemem odbywa się automatycznie, co zapewnia wygodę użytkownika.

Zalety systemu OVER/SSAK obejmują automatyczne odłączenie ssawki od rury wydechowej podczas nagłego wyjazdu pojazdu, automatyczne samopoziomowanie bloku ssącego względem rury wydechowej podczas cofania pojazdu, a także możliwość podłączenia kilku odsysaczy do jednego wentylatora.

System wyciągowy OVER/SSAK stanowi niezawodne i efektywne rozwiązanie do usuwania spalin, zapewniając bezpieczeństwo i wygodę użytkownika w miejscu pracy.

OVER/SSAK odsysacz spalin



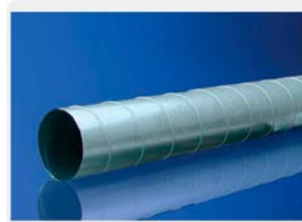
WPA komora wentylatorowa



STEROWANIE WENTYLATOREM



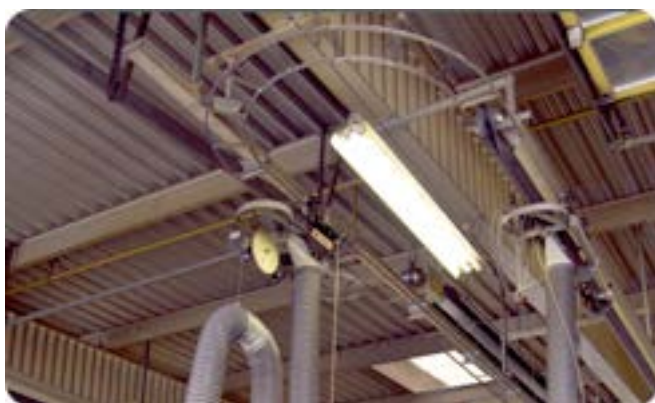
PRZEWODY sztywne



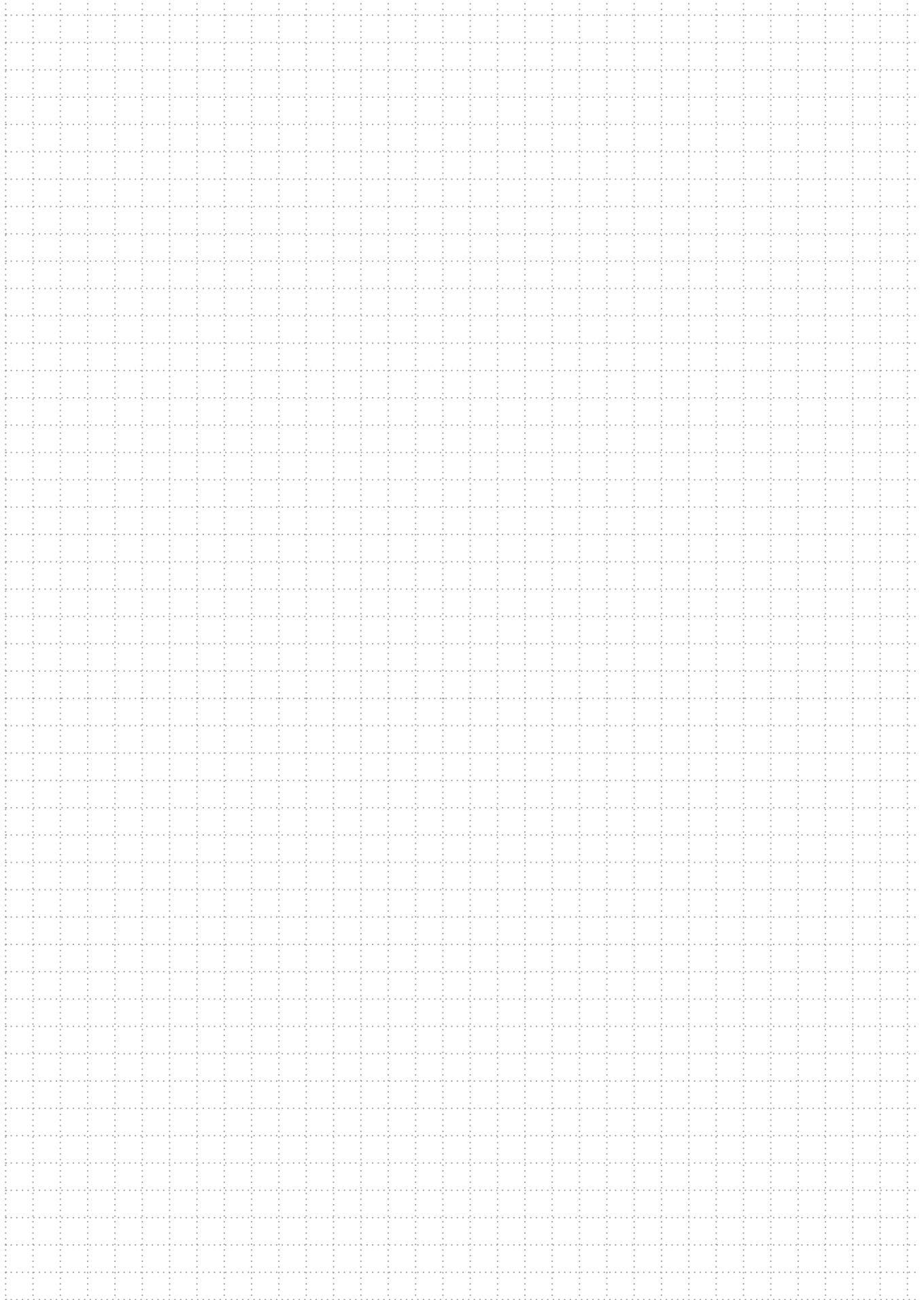
KOMPLEKSOWE ROZWIĄZANIA



KOMPLEKSOWE ROZWIĄZANIA



NOTES



NOTES

