

WPA-CHEM – wentylator promieniowy



Zastosowanie

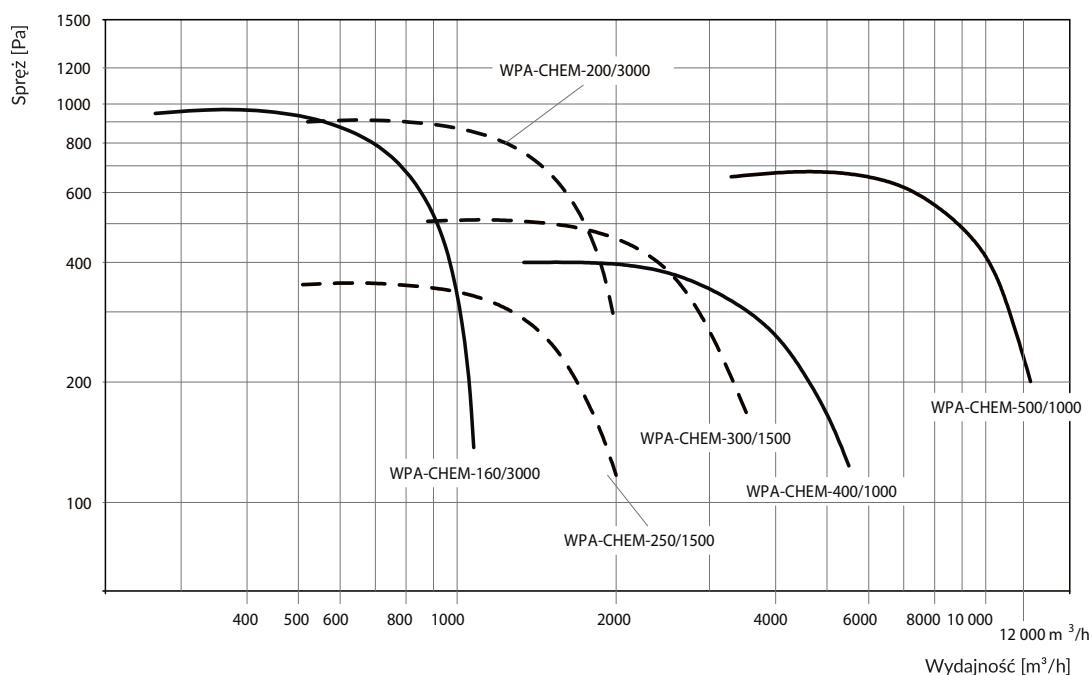
Wentylatory stacjonarne typu WPA-CHEM są przystosowane do przetłaczania powietrza czystego lub zanieczyszczonego czynnikami agresywnymi chemicznie (wg tabel na s. 68–69) o maksymalnym stężeniu zapylenia do 0,3 g/m³ i temperaturze +40°C. Znajdują one zastosowanie w instalacjach wentylacyjnych (nawiewnych lub wywiewnych) w przemyśle, rolnictwie, budownictwie, przemyśle chemicznym, a także w różnych obiektach użyteczności publicznej, takich jak laboratoria, magazyny, szpitale, szkoły, stołówki, baseny, oczyszczalnie ścieków itp. Wentylatory posiadają atesty higieniczne wydane przez Narodowy Instytut Zdrowia Publicznego Państwowego Zakładu Higieny. Wentylatory spełniają wymogi dyrektywy ErP 2009/125/WE.

Budowa

Wentylator jest zbudowany ze spiralnej obudowy wykonanej z nieplastifikowanego polichlorku winylu i silnika elektrycznego, z osadzonym na jego wale wirnikiem promieniowym wykonanym również z nieplastifikowanego polichlorku winylu. Silnik wentylatora jest zamocowany do podstawy wykonanej z kątowników stalowych. Pomiędzy podstawą a silnikiem zastosowano specjalne podkładki gumowe eliminujące przenoszenie drgań na podstawę i elementy budowlane. W dolnej części podstawy znajdują się otwory montażowe.

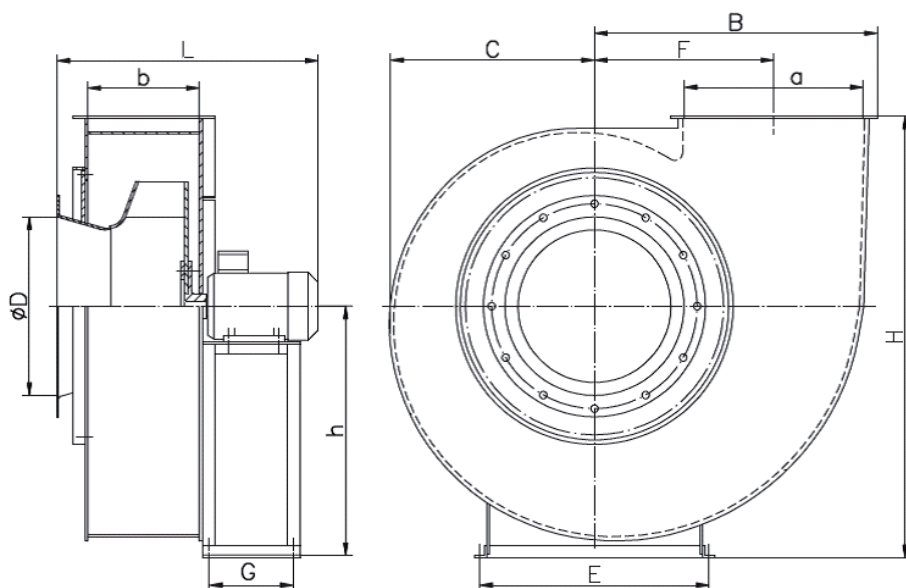
Ze względów bezpieczeństwa wentylator jest wyposażony w kratki ochronne na wlocie lub wylocie, instalowane w zależności od sposobu pracy wentylatora. Wentylatory są dostarczane w układzie wylotu RD 0 (patrz: schemat).

Na życzenie Klienta dostarczamy wentylatory o innym układzie wylotu.



Dane techniczne

Typ	Nr kat.	Obroty synchroniczne [1/min]	Napięcie [V]	Moc silnika [kW]	Stopień ochrony IP	Wydatek maksymalny [m³/h]	Podciśnienie maksymalne [Pa]	Poziom ciśnienia akustycznego [dB(A)] z odległości:		Masa [kg]
								1 m	5 m	
WPA-CHEM-160/3000	802W06	3000	3x400	0,37	55	1100	950	71	62	14
WPA-CHEM-200/3000	802W07	3000	3x400	0,55	55	2000	900	72	63	25
WPA-CHEM-250/1500	802W08	1500	3x400	0,25	55	2000	350	64	56	30
WPA-CHEM-300/1500	802W09	1500	3x400	0,55	55	3500	530	68	59	36
WPA-CHEM-400/1000	802W10	1000	3x400	0,55	55	5500	400	68	59	60
WPA-CHEM-500/1000	802W11	1000	3x400	2,2	55	12 200	720	75	66	107



Wymiary*

Typ	D [mm]	a [mm]	b [mm]	h/RD O [mm]	F [mm]	C [mm]	G [mm]	E [mm]	L [mm]	H [mm]	B [mm]
WPA-CHEM-160/3000	160	162	118	263	188	202	150	218	385	501	310
WPA-CHEM-200/3000	200	237	133	326	224	240	370	278	510	568	381
WPA-CHEM-250/1500	250	297	166	398	280	297	405	308	545	698	473
WPA-CHEM-300/1500	300	356	199	482	336	358	440	414	620	848	557
WPA-CHEM-400/1000	400	474	265	617	447	470	580	514	680	1080	728
WPA-CHEM-500/1000	500	500	315	715	500	570	640	640	730	1235	788

*Wymiary dotyczą typoszeregu wentylatorów w układzie wylotu RD O.

Układy wylotu

